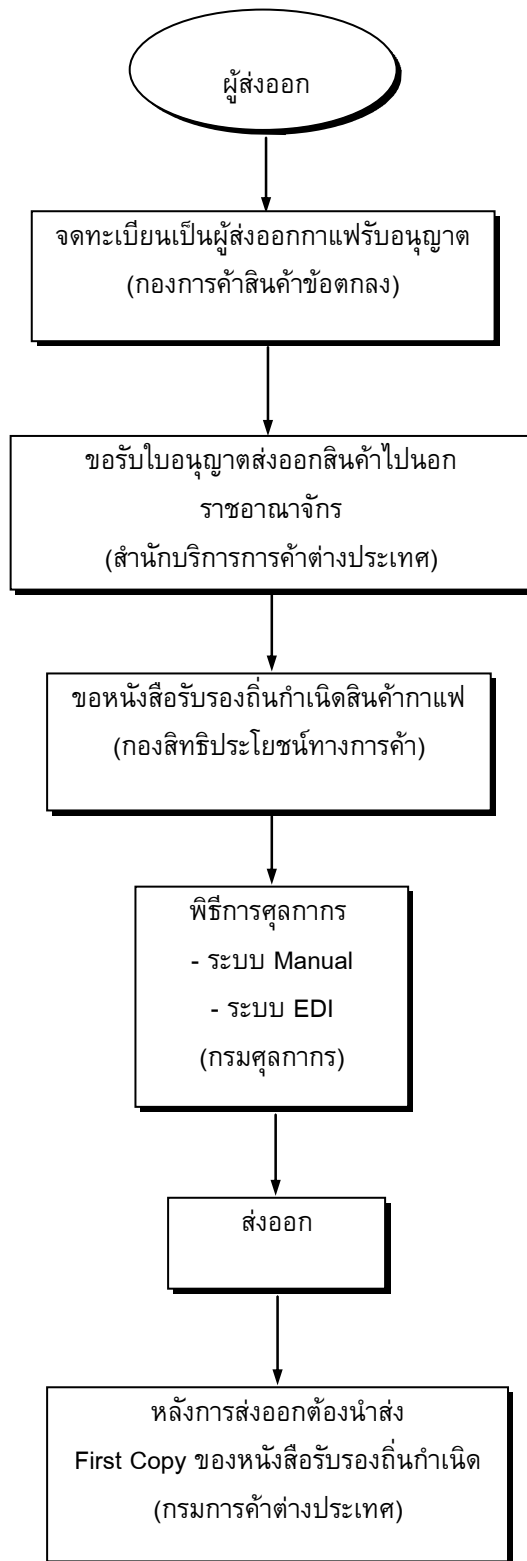


แผนภูมิขั้นตอนการส่งออก : กาแฟดิบ



กฎหมาย / ระเบียบและขั้นตอนการส่งออกโดยสรุป : กาแฟดิบ

สินค้า/พิกัด	กฎหมายและระเบียบที่ควบคุม	ขั้นตอนการส่งออก	เอกสารที่ใช้ประกอบ
<p>กาแฟดิบ</p> <p>0901110007</p> <p>0901120008</p> <p>0901210009</p> <p>0901220004</p> <p>0901900000</p>	<p>1.1 ระเบียบกระทรวงพาณิชย์ว่าด้วยการส่งกาแฟออกไปนอก ราชอาณาจักร (ฉบับที่ 1) พ.ศ. 2540</p> <p>1.2 ประกาศกระทรวงพาณิชย์เรื่อง ยกเลิกประกาศกระทรวง พาณิชย์เรื่อง กำหนดอัตราค่าธรรมเนียมพิเศษในการส่ง เมล็ดกาแฟดิบออกไปนอกราชอาณาจักร พ.ศ. 2538</p>	<p>1) จัดทะเบียนเป็นผู้ส่งออกกาแฟรับอนุญาต และหมายเลขประจำตัวผู้ส่งออก ต่อ กองการค้าสินค้าข้อตกลง กรมการค้า ต่างประเทศ</p>	<p>1. แบบคำร้องขอเป็นผู้ส่งออกกาแฟรับ อนุญาตและหมายเลขประจำตัวผู้ ส่งออก</p>
<p>อัตรภาษี</p> <p>ยกเว้นอากร</p>	<p>2.1 ประกาศกระทรวงพาณิชย์เรื่องการส่งสินค้าออกไปนอก ราชอาณาจักร ฉบับที่ 12 (พ.ศ. 2524)</p> <p>2.2 ประกาศกระทรวงพาณิชย์ว่าด้วยการส่งสินค้าออกไปนอก ราชอาณาจักร ฉบับที่ 71 (พ.ศ. 2537)</p>	<p>2) ยื่นคำขอรับใบอนุญาตส่งออกสินค้าไป นอกราชอาณาจักร</p>	<p>2. ใบอนุญาตส่งออกสินค้าออก (อ.4)</p>
<p>ขาออก</p>	<p>3. ระเบียบกระทรวงพาณิชย์ว่าด้วยการส่งกาแฟออกไปนอก ราชอาณาจักร (ฉบับที่ 1) พ.ศ. 2540</p>	<p>3) ยื่นคำขอหนังสือรับรองถิ่นกำเนิดสินค้า กาแฟต่อกองสิทธิประโยชน์ทางการค้า</p>	<p>3. ใบรับรองถิ่นกำเนิดสินค้ากาแฟ</p>
<p>ขอบเขตการ ควบคุม</p> <p>กาแฟจะคั่วหรือ แยกคาเฟอีน ออกแล้วหรือไม่ ก็ตามเปลือกและ เยื่อของกาแฟ รวมทั้งของที่ใช้ แทนกาแฟที่มี กาแฟผสมอยู่ ในอัตราส่วน เท่าใดก็ตาม</p>	<p>4. พระราชบัญญัติศุลกากร พ.ศ. 2469 และฉบับแก้ไข เพิ่มเติมอีก 16 ฉบับ</p>	<p>4) ผ่านพิธีการศุลกากร</p>	<p>4.1 ใบขนสินค้าขาออก (ทศก. 101)</p> <p>4.2 บัญชีราคาสินค้า (Invoice)</p> <p>4.3 บัญชีรายละเอียดการบรรจุหีบห่อ (Packing List)</p> <p>4.4 แบบธุรกิจต่างประเทศ(แบบ ฐ.ต.1) สำหรับของส่งออกที่มีมูลค่ามากกว่า 500,000 บาท</p> <p>4.5 คำร้องขอทำการตรวจสินค้าและ บรรจุเข้าตู้คอนเทนเนอร์</p>

สินค้า/พิกัด	กฎหมายและระเบียบที่ควบคุม	ขั้นตอนการส่งออก	เอกสารที่ใช้ประกอบ
<p>สิทธิพิเศษทาง ภาษีศุลกากร พิเศษทางภาษี ศุลกากรได้ หาก ส่งออกไปยังกลุ่ม ประเทศที่พัฒนา แล้ว เช่น ญี่ปุ่น สหภาพยุโรป แคนาดา และ โปแลนด์ เป็นต้น ทั้งนี้สามารถ ตรวจสอบการได้ รับสิทธิพิเศษทาง ภาษีศุลกากร ได้ที่ กรมการค้า ต่างประเทศ</p>	<p>5. ประกาศกรมการค้าต่างประเทศเรื่อง การขออนุญาต ส่งออกและการขอหนังสือรับรองถิ่นกำเนิดสินค้ากาแพ (ฉบับที่ 1) พ.ศ. 2540</p>	<p>5) หลังการส่งออกภายใน 7 วันต้องนำส่ง สำเนาหรือต้นฉบับของหนังสือรับรองถิ่น กำเนิดและใบตราส่งสินค้า ต่อกองการค้า สินค้าข้อตกลงกรมการค้าต่างประเทศ</p>	<p>5.1 First Copy ของหนังสือรับรอง แหล่งกำเนิดสินค้า 5.2 ใบตราส่งสินค้า</p>

หน่วยงานที่ติดต่อ

กรมการค้าต่างประเทศ

โทรศัพท์ : 0-2547-4734-5

โทรสาร : 0-2547-4736

ขั้นตอนการส่งออกโดยละเอียด : กาแฟดิบ

ขั้นตอนการส่งออก	หลักฐาน/เอกสาร ประกอบ	หน่วยงาน ที่ติดต่อ	ค่าใช้จ่าย	ระยะเวลา ดำเนินงาน
1) จัดทะเบียนเป็นผู้ส่งออกกาแฟรับอนุญาต อนุญาตและขอหมายเลขประจำตัวผู้ส่ง ออก โดยผู้ส่งออกต้องต่ออายุทุกปี	1) หนังสือรับรองการจดทะเบียนเป็นนิติบุคคล (ออกให้ไม่เกิน 6 เดือน ก่อนวันยื่น) 2) ใบทะเบียนภาษีมูลค่าเพิ่ม (ภพ.20 หรือ ภพ.21)	- กองการค้าสินค้าข้อตกลง กรมการค้าต่างประเทศ โทรศัพท์ : 0-2547-4734-5 โทรสาร : 0-2547-4736	-	3 วัน
2) ยื่นคำขอรับอนุญาตส่งออกสินค้า ไปนอกราชอาณาจักร	1) คำขอแบบ อ.3 2) ใบอนุญาตส่งออกแบบ อ.4 3) ใบเสร็จรับเงิน ค่าธรรมเนียมพิเศษกรณีส่งออก เมล็ดกาแฟดิบ 4) ใบกำกับสินค้า (Invoice)	- สำนักบริการการค้าต่างประเทศ กรมการค้าต่างประเทศ โทรศัพท์ : 0-2547-4753-4 โทรสาร : 0-2547-4831	ค่าแบบพิมพ์ อ.3,อ.4 30 บาท	1 วัน
3) ยื่นคำขอหนังสือรับรองถิ่นกำเนิด สินค้ากาแฟ (Form ICO)	1) ใบกำกับสินค้า (Invoice) 2) ใบตราส่งสินค้า 3) สำเนาใบอนุญาตส่งออก 4) หลักฐานการรับชำระเงิน	- กองสิทธิประโยชน์ทางการค้า กรมการค้าต่างประเทศ โทรศัพท์ : 0-2547-4817-9 : 0-2547-4815 โทรสาร : 0-2547-4816	Form ICO ชุดละ 30 บาท	1 วัน
4) ผ่านพิธีการศุลกากร ระบบ Manual	1) รับใบขนสินค้า ตรวจสอบพิธีการลงทะเบียนและสินค้าออก เลขที่ใบขนส่งสินค้า 2) เจ้าหน้าที่ประเมินตรวจสอบความครบถ้วนถูกต้อง ประเมินราคาสินค้าตรวจสอบการของเอกสาร/ตรวจสอบพิกัด/ราคา 3) บันทึกข้อมูลเข้าเครื่องคอมพิวเตอร์ 4) รับชำระภาษีอากร เงินประกัน หนังสือธนาคารค้ำประกัน 5) ลงทะเบียนตรวจสอบปล่อยสินค้า 6) กำหนดชื่อผู้ตรวจสอบปล่อยสินค้าเครื่องคอมพิวเตอร์ตรวจสอบ 7) เจ้าหน้าที่ตรวจของทุก shipment บันทึกผลการตรวจสอบปล่อย เข้าเครื่องคอมพิวเตอร์ 8) ควบคุมการบรรจุของเข้าตู้คอนเทนเนอร์ 9) นำของออกจากการทำเรือ ฯ ผ่านการตรวจสอบสินค้า ของศุลกากร	ส่วนการส่งออก กรมศุลกากร โทรศัพท์ : 0-2667-7242-43 โทรสาร : 0-2671-5331 สายด่วนกรมศุลกากร 1164	-ค่าธรรมเนียม ใบขนสินค้า200 บาท -ค่าบันทึกข้อมูล เข้าระบบ70 บาท	20 นาที

ขั้นตอนการส่งออก	หลักฐาน/เอกสาร ประกอบ	หน่วยงาน ที่ติดต่อ	ค่าใช้จ่าย	ระยะเวลา ดำเนินงาน
<p>ระบบ EDI</p> <p>ผู้ส่งออกต้องจดทะเบียนเป็นผู้ใช้ EDI โดยตรงกับกรมศุลกากร</p> <p>เลือกใช้บริการของบริษัทเอกชนผู้ให้บริการ EDI (VAN)</p>	<p><u>ขั้นที่ 1</u></p> <p>1) บันทึกข้อมูล Invoice และใบขนสินค้า ผ่านโปรแกรมจัดทำใบขนสินค้า เข้าเครื่องคอมพิวเตอร์ของผู้ส่งออก</p> <p>2) ส่งข้อมูลผ่านสายสื่อสาร เข้าเครื่องคอมพิวเตอร์ของกรมศุลกากร</p> <p>3) เครื่องคอมพิวเตอร์ของกรมศุลกากรรับข้อมูลตรวจสอบความถูกต้อง ออกเลขที่ใบขนสินค้ากำหนดเงื่อนไขการตรวจของ (Green line, Red line) แจ้งให้ผู้ส่งออกทราบผ่านสายสื่อสาร</p> <p><u>ขั้นที่ 2</u></p> <p>1) ผู้ส่งออกพิมพ์ใบขนสินค้า</p> <p>2) ชำระค่าภาษีอากร ณ ที่ทำการศุลกากร (ถ้ามี)</p> <p>3) ใบขนสินค้าและเอกสารประกอบ</p>	<p>ส่วนการส่งออก</p> <p>สำนักงานศุลกากรท่าเรือกรุงเทพ</p> <p>กรมศุลกากร</p> <p>โทรศัพท์ : 0-2667-7242-43</p> <p>โทรสาร : 0-2671-5331</p> <p>สายด่วนกรมศุลกากร 1164</p>	-	<p>ขึ้นอยู่กับระบบของซอฟต์แวร์</p>
<p>5) หลังการส่งออกภายใน 7 วันผู้ส่งออกต้องนำส่งสำเนาหรือต้นฉบับของหนังสือรับรองถิ่นกำเนิดสินค้า กาแฟพร้อมใบตราส่งสินค้าเพื่อกรมการค้าต่างประเทศจะจัดส่งให้ ICO</p>	<p>1) First copy ของหนังสือรับรองถิ่นกำเนิดสินค้า</p> <p>2) ใบตราส่งสินค้า</p>	<p>- กองการค้าสินค้าข้อตกลง</p> <p>กรมการค้าต่างประเทศ</p> <p>โทรศัพท์ : 0-2547-4734-5</p> <p>โทรสาร : 0-2547-4736</p>	-	1 วัน