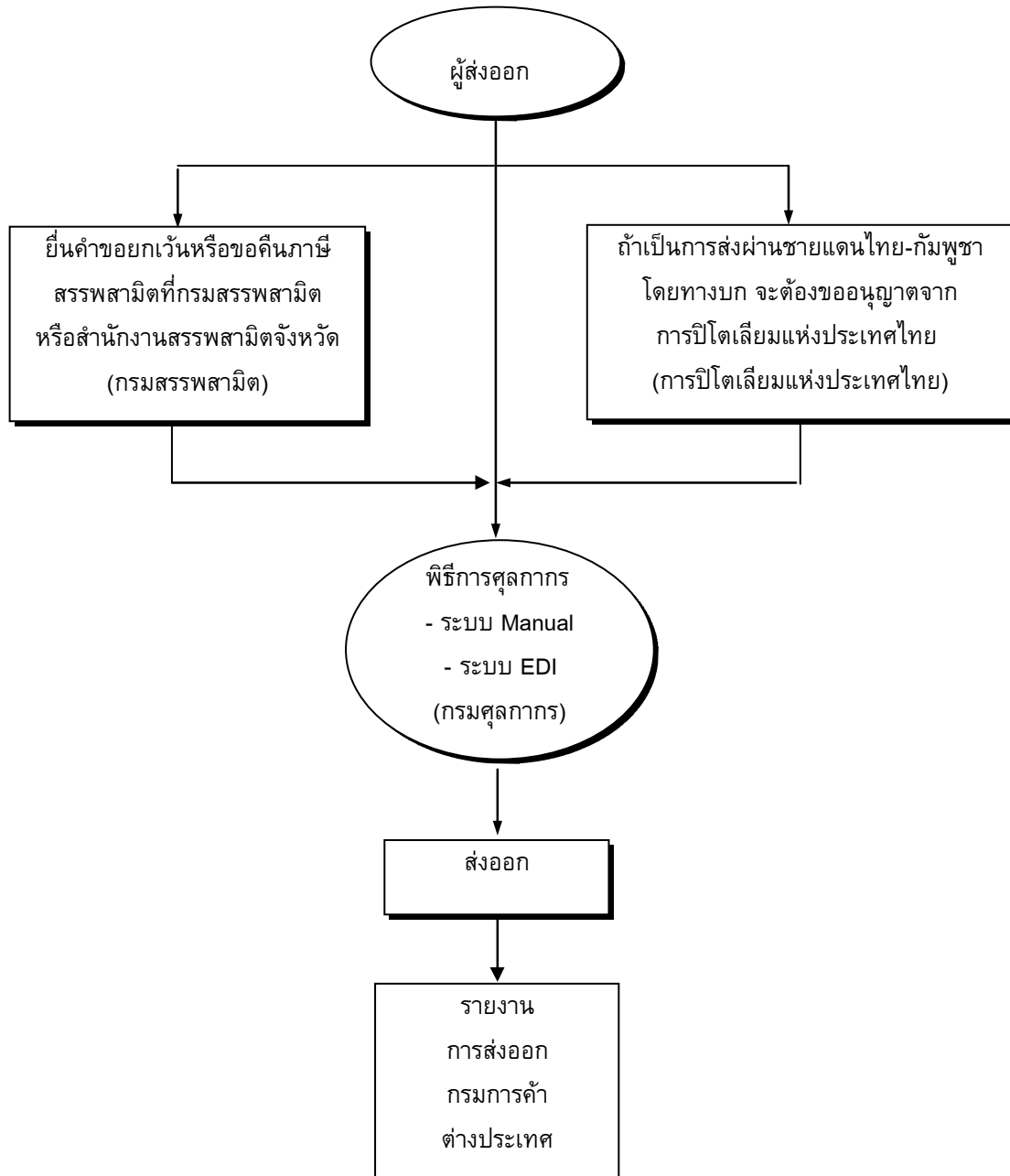


แผนภูมิขั้นตอนการส่งออก : ก๊าซธรรมชาติ น้ำมันเชื้อเพลิง  
และผลิตภัณฑ์ของน้ำมันเชื้อเพลิง





สินค้า/พิกัด	กฎหมายและระเบียบที่ควบคุม	ขั้นตอนการส่งออก	เอกสารที่ใช้ประกอบ	หน่วยงานที่ติดต่อ
<p><b>สิทธิพิเศษทางภาษี</b></p> <p><b>ศุลกากร</b></p> <p>สามารถขอสิทธิพิเศษทางภาษีศุลกากรได้ หากส่งออกไปยังกลุ่มประเทศที่พัฒนาแล้ว เช่น อเมริกา สหภาพยุโรป และ แคนาดา เป็นต้น ทั้งนี้สามารถตรวจสอบการได้รับสิทธิพิเศษทางภาษีศุลกากร ได้ที่ กรมการค้าต่างประเทศ</p>			<p>4.4 ใบอนุญาตให้ส่งออก หนังสือรับรองหนังสือกำกับ ใบเบิกทางของส่วนราชการที่เกี่ยวข้อง</p> <p>4.5 แบบธุรกิจต่างประเทศ (แบบ ธ.ต. 1) สำหรับของส่งออกที่มีมูลค่ามากกว่า 500,000 บาท</p> <p>4.6 คำร้องขอทำการตรวจสอบสินค้า และบรรจุเข้าสู่คอนเทนเนอร์</p>	

## ขั้นตอนการส่งออกโดยละเอียด : ก๊าซธรรมชาติ น้ำมันเชื้อเพลิง และผลิตภัณฑ์ของน้ำมันเชื้อเพลิง

ขั้นตอนการส่งออก	หลักฐาน/เอกสาร ประกอบ	หน่วยงาน ที่ติดต่อ	ค่าใช้จ่าย	ระยะเวลา ดำเนินงาน
1) ยื่นคำร้องขอหนังสือรับรองการส่งออกน้ำมันเชื้อเพลิงไปประเทศกัมพูชา จากการปิโตรเลียมแห่งประเทศไทย	1. Import License โดยมีสถานทูตไทย ณ กรุงพนมเปญรับรอง 2. Purchase Order 3. หนังสือคำร้องถึงผู้ว่าการการปิโตรเลียมแห่งประเทศไทยระบุถึงชนิด และปริมาณ ของน้ำมันเชื้อเพลิงที่จะส่งออก	- ฝ่ายการตลาดต่างประเทศ การปิโตรเลียมแห่งประเทศไทย โทรศัพท์ : 0-2537-2000 : 0-2537-3720 โทรสาร : 0-2537-3498-9	-	2 - 3 วัน
2) ยื่นคำร้องขออนุญาตส่งออกน้ำมันเชื้อเพลิงต่อรัฐมนตรีว่าการกระทรวงพาณิชย์	1. หนังสือรับรองจากการปิโตรเลียมแห่งประเทศไทย 2. คำร้องขออนุญาตส่งออก อ.3 และ อ.4	- สำนักบริการการค้าต่างประเทศ กรมการค้าต่างประเทศ โทรศัพท์ : 0-2547-4753-4 โทรสาร : 0-2547-4832	30 บาท	3-5 วัน
3) ยื่นคำขอยกเว้นหรือคืนภาษีหรือลดอัตราภาษีสำหรับสินค้าที่ส่งออกนอกราชอาณาจักร	1. บัญชีราคาสินค้า (Invoice) 2. คำสั่งซื้อหรือสัญญาซื้อขาย โทรศัพท์ : 0-2537-2000 : 0-2537-3720 โทรสาร : 0-2537-3498-9	- กรมสรรพสามิต โทรศัพท์ : 0-2241-5600-9 : 0-2243-0517 โทรสาร : 0-2243-0517 หรือสำนักงานสรรพสามิตจังหวัด	-	1 วัน
4) ผ่านพิธีการศุลกากรระบบ Manual	1) รับใบขนสินค้า ตรวจสอบพิธีการลงทะเบียนและสินค้าออกเลขที่ใบขนส่งสินค้า 2) เจ้าหน้าที่ประเมินตรวจสอบความครบถ้วนถูกต้องประเมินราคาสินค้าตรวจสอบการของเอกสาร/ตรวจสอบพิกัด/ราคา 3) บันทึกข้อมูลเข้าเครื่องคอมพิวเตอร์ 4) รับชำระภาษีอากร เงินประกัน หนังสือธนาคารค้ำประกัน 5) ลงทะเบียนตรวจปล่อยสินค้า 6) กำหนดชื่อผู้ตรวจปล่อยสินค้าเครื่องคอมพิวเตอร์ตรวจสอบ 7) เจ้าหน้าที่ตรวจของทุก shipment บันทึกผลการตรวจปล่อยเข้าเครื่องคอมพิวเตอร์ 8) ควบคุมการบรรจุของเข้าตู้คอนเทนเนอร์ 9) นำของออกจากการท่าเรือ ฯ ผ่านการตรวจสอบสินค้าของศุลกากร	ส่วนการส่งออก กรมศุลกากร โทรศัพท์ : 0-2667-7242-43 โทรสาร : 0-2671-5331 สายด่วนกรมศุลกากร 1164	-ค่าธรรมเนียม ใบขนสินค้า200 บาท -ค่าบันทึกข้อมูล เข้าระบบ70 บาท	20 นาที

ขั้นตอนการส่งออก	หลักฐาน/เอกสาร ประกอบ	หน่วยงาน ที่ติดต่อ	ค่าใช้จ่าย	ระยะเวลา ดำเนินงาน
<p>ระบบ EDI</p> <p>ผู้ส่งออกต้องจดทะเบียนเป็นผู้ใช้ EDI โดยตรงกับกรมศุลกากร</p> <p>เลือกใช้บริการของบริษัทเอกชนผู้ให้บริการ EDI (VAN)</p>	<p><u>ขั้นที่ 1</u></p> <p>1) บันทึกข้อมูล Invoice และใบขนสินค้า ผ่านโปรแกรมจัดทำใบขนสินค้า เข้าเครื่องคอมพิวเตอร์ของผู้ส่งออก</p> <p>2) ส่งข้อมูลผ่านสายสื่อสาร เข้าเครื่องคอมพิวเตอร์ของกรมศุลกากร</p> <p>3) เครื่องคอมพิวเตอร์ของกรมศุลกากรรับข้อมูลตรวจสอบความถูกต้อง ออกเลขที่ใบขนสินค้ากำหนดเงื่อนไขการตรวจของ (Green line, Red line) แจ้งให้ผู้ส่งออกทราบผ่านสายสื่อสาร</p>	<p>ส่วนการส่งออก</p> <p>สำนักงานศุลกากรท่าเรือกรุงเทพ</p> <p>กรมศุลกากร</p> <p>โทรศัพท์ : 0-2667-7242-43</p> <p>โทรสาร : 0-2671-5331</p> <p>สายด่วนกรมศุลกากร 1164</p>	-	<p>ขึ้นอยู่กับระบบของซอฟต์แวร์</p>
	<p><u>ขั้นที่ 2</u></p> <p>1) ผู้ส่งออกพิมพ์ใบขนสินค้า</p> <p>2) ชำระค่าภาษีอากร ณ ที่ทำการศุลกากร (ถ้ามี)</p> <p>3) ใบขนสินค้าและเอกสารประกอบ</p>			