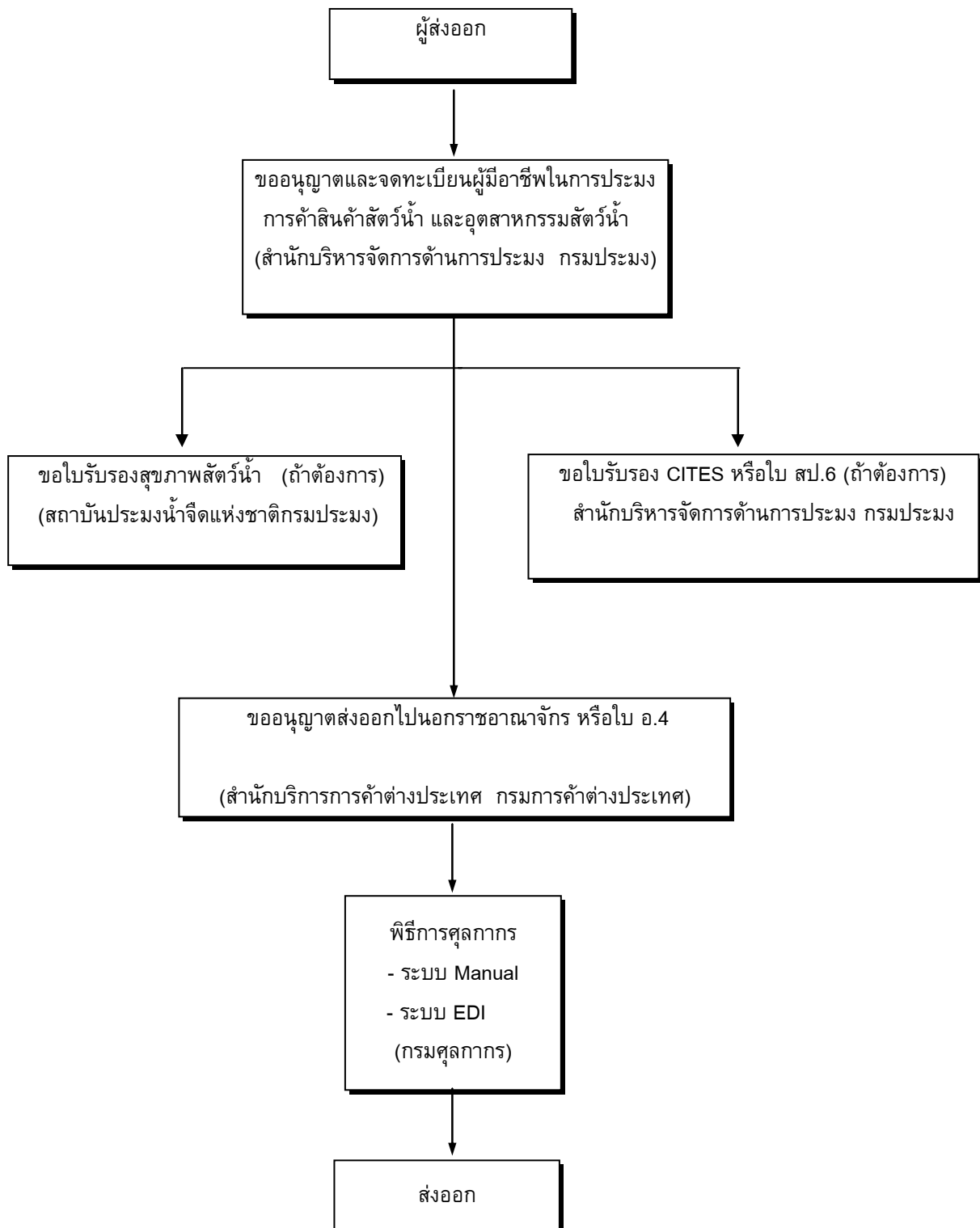


แผนภูมิขั้นตอนการส่งออก : ปลาน้ำจืด (ประเภทอาหาร)



กฎหมาย / ระเบียบและขั้นตอนการส่งออกโดยสรุป : ปลาน้ำจืด (ประเภทอาหาร)

สินค้า/พิกัด	กฎหมายและระเบียบที่ควบคุม	ขั้นตอนการส่งออก	เอกสารที่ใช้ประกอบ	หน่วยงานที่ติดต่อ
<p>ปลาน้ำจืด (ประเภทอาหาร เช่น ปลาดตะเพียน ปลาช่อน) 0301 <u>อัตราภาษี</u> ยกเว้นอากรขาออก <u>ขอบเขตการควบคุม</u> - <u>สิทธิพิเศษทางภาษี</u> <u>ศุลกากร</u> สามารถขอสิทธิพิเศษทางภาษีศุลกากรได้ หากส่งออกไปยังกลุ่มประเทศที่พัฒนาแล้ว เช่น ประเทศแคนาดา และโปแลนด์ เป็นต้น ทั้งนี้สามารถตรวจสอบการได้รับสิทธิพิเศษทางภาษีศุลกากร ได้ที่กรมการค้าต่างประเทศ</p>	<p>1.1 พระราชกฤษฎีกา กำหนดให้ผู้มีอาชีพในการประมง การค้าสัตว์น้ำ ผลิตภัณฑ์สัตว์น้ำมาจดทะเบียนตามพระราชบัญญัติการประมง พ.ศ. 2490</p> <p>1.2 ประกาศกระทรวงเกษตรและสหกรณ์ เรื่องให้ผู้มีอาชีพในการค้าสินค้าสัตว์น้ำ ผลิตภัณฑ์สัตว์น้ำ และอุตสาหกรรมสัตว์น้ำมาจดทะเบียนและขออนุญาต</p> <p>1.3 ระเบียบกรมประมง ว่าด้วยการยื่นคำขออนุญาต และจดทะเบียนผู้มีอาชีพในการประมง การค้าสินค้าสัตว์น้ำ ผลิตภัณฑ์สัตว์น้ำ และอุตสาหกรรมสัตว์น้ำ พ.ศ. 2532</p>	<p>1) ขออนุญาตและจดทะเบียนผู้มีอาชีพในการประมง การค้าสินค้าสัตว์น้ำ และอุตสาหกรรมสัตว์น้ำ</p>	<p>1. คำขออนุญาตและจดทะเบียนประกอบอาชีพในการประมง การค้าสินค้าสัตว์น้ำ ผลิตภัณฑ์สัตว์น้ำหรืออุตสาหกรรมสัตว์น้ำ (คำขอ อ. 6)</p>	<p>-ส่วนอนุญาตและจัดการประมง สำนักบริหารจัดการด้านการประมง , กรมประมง โทรศัพท์ : 0-2558-0196-8 โทรสาร : 0-2558-0198</p>
	<p>2. ระเบียบกรมประมง ว่าด้วยการขอใบรับรองสุขภาพสัตว์น้ำมีชีวิต เพื่อการส่งสินค้าสัตว์น้ำออกนอกราชอาณาจักร พ.ศ. 2532</p>	<p>2) ขอใบรับรองสุขภาพสัตว์น้ำกรณีและผู้ส่งออกต้องการขอให้ตรวจสอบสุขภาพสัตว์น้ำมีชีวิต เพื่อส่งสินค้าสัตว์น้ำออกนอกราชอาณาจักรว่ามีสุขภาพตามมาตรฐานที่กำหนด</p>	<p>2. ใบรับรองสุขภาพสัตว์น้ำ</p>	<p>- สถาบันวิจัยสุขภาพสัตว์น้ำจืด กรมประมง โทรศัพท์ : 0-2579-6803 : 0-2579-4122 โทรสาร : 0-2561-3993</p>
	<p>3.1 พระราชบัญญัติสงวน และคุ้มครองสัตว์ป่า พ.ศ. 2535</p> <p>3.2 กฎกระทรวง ฉบับที่ 2 (พ.ศ.2537) ออกตามพระราชบัญญัติสงวนและคุ้มครองสัตว์ป่า พ.ศ. 2535</p> <p>3.3 กฎกระทรวง ฉบับที่ 3 (พ.ศ.2537) ออกตามพระราชบัญญัติสงวนและคุ้มครองสัตว์ป่า พ.ศ. 2535</p>	<p>3) เฉพาะกรณีผู้ส่งออกต้องการใบรับรองจากกรมประมงว่าปลามีชีวิต และพันธุ์ปลา ที่ส่งออกไม่ได้อยู่ในบัญชี CITES สามารถส่งออกได้ หรือขอใบ สป. 6 ในกรณีที่ส่งปลาที่มีชีวิต และพันธุ์ปลาที่ถูกกำหนดเป็นสัตว์ป่าตามที่รัฐมนตรีกำหนด</p>	<p>3. หนังสือรับรอง CITES หรือ ใบ สป.6 (เฉพาะผู้ส่งออกต้องการ)</p>	<p>-ส่วนอนุญาตและจัดการประมง สำนักบริหารจัดการด้านการประมง , กรมประมง โทรศัพท์ : 0-2558-0196-8 โทรสาร : 0-2558-0198</p>

สินค้า/พิกัด	กฎหมายและระเบียบที่ควบคุม	ขั้นตอนการส่งออก	เอกสารที่ใช้ประกอบ	หน่วยงานที่ติดต่อ
	4. พระราชบัญญัติศุลกากร พ.ศ. 2469 และฉบับแก้ไขเพิ่มเติมอีก 16 ฉบับ	4) พิธีการศุลกากร	4.1 ใบขนส่งสินค้าขาออก (กศก.101) 4.2 บัญชีราคาสินค้า (Invoice) 4.3 บัญชีรายละเอียดการบรรจุหีบห่อ (Packing List) 4.4 แบบธุรกิจต่างประเทศ (แบบ รต.1) สำหรับของส่งออกมีมูลค่ามากกว่า 500,000 บาท 4.5 คำร้องขอทำการตรวจสินค้า และบรรจุเข้าตู้คอนเทนเนอร์	ส่วนการส่งออก กรมศุลกากร โทรศัพท์ : 0-2667-7242-43 โทรสาร : 0-2671-5331 สายด่วนกรมศุลกากร 1164

ขั้นตอนการส่งออกโดยละเอียด : ปลาหน้าจืด (ประเภทอาหาร)

ขั้นตอนการส่งออก	หลักฐาน/เอกสาร ประกอบ	หน่วยงาน ที่ติดต่อ	ค่าใช้จ่าย	ระยะเวลา ดำเนินงาน
<p>1) ขออนุญาตและจดทะเบียนผู้มีอาชีพ ในการประมง การค้าสินค้าสัตว์น้ำ และอุตสาหกรรมสัตว์น้ำ</p>	<p>1) คำขออนุญาตและจดทะเบียนประกอบอาชีพใน การประมง การค้าสินค้าสัตว์น้ำ ผลิตภัณฑ์สัตว์ น้ำหรืออุตสาหกรรมสัตว์น้ำ (คำขอ อ. 6)</p> <p>2) ในกรณีที่เป็นนิติบุคคลต้องแนบสำเนาใบสำคัญ แสดงการจดทะเบียนเป็นนิติบุคคลและหลักฐาน แสดงว่ามีวัตถุประสงค์ในการประกอบกิจการ ประมง</p> <p>3) ใบกำกับสินค้า (Invoice)</p> <p>4) ตัวอย่างปลามีชีวิต และพันธุ์ปลา</p> <p>5) ในกรณีผู้ยื่นคำขอแทนนิติบุคคล หรือบุคคล ธรรมดาจะต้องมีใบมอบอำนาจจากนิติบุคคล หรือ บุคคลธรรมดาแนบด้วยพร้อมทั้งสำเนาบัตร ประชาชนของผู้มอบ และผู้รับมอบ</p>	<p>-ส่วนอนุญาตและจัดการประมง สำนักบริหารจัดการด้านการ ประมง , กรมประมง โทรศัพท์ : 0-2558-0196-8 โทรสาร : 0-2558-0198</p> <p>- ผู้ประกอบกิจการอยู่ในจังหวัดอื่น ๆ ให้ยื่นคำขอต่อพนักงานเจ้าหน้าที่ ณ ที่ว่าการอำเภอท้องถิ่นของ จังหวัดนั้น ๆ</p>	<p>-ค่าธรรมเนียมใบอนุญาต 6 150 บาท</p>	<p>2 วัน</p>
<p>2) ขอใบรับรองสุขภาพสัตว์น้ำ (แบบ กปม.สส.1) กรณีที่ผู้ส่งออก ต้องการขอให้ตรวจสอบสุขภาพสัตว์น้ำ มีชีวิตเพื่อส่งสินค้าสัตว์น้ำออกนอก ราชอาณาจักรว่ามีสุขภาพตาม มาตรฐานที่กำหนด</p> <p>2.1 ปริมาณตัวอย่างสัตว์น้ำที่นำมาตรวจ - สัตว์น้ำที่ส่งออกชนิดละเกินกว่า 500 ตัว ให้นำตัวอย่างมาตรวจ 5-10 ตัว (1%) - สัตว์น้ำที่ส่งออกชนิดละเกินกว่า 100 ตัว แต่ไม่เกิน 500 ตัว ให้นำตัวอย่างมาตรวจ 3-15 ตัว (3%)</p>	<p>กรณีนิติบุคคล</p> <p>1) สำเนาบัตรประจำตัว สำเนาทะเบียนบ้านของกรรมการ ผู้จัดการ หรือหุ้นส่วนผู้จัดการ</p> <p>2) สำเนาหนังสือรับรองของนายทะเบียนหุ้นส่วนบริษัท พร้อมวัตถุประสงค์</p> <p>3) สำเนาเอกสารการดำเนินกิจการร่วมค้า (ถ้ามี)</p> <p>4) สำเนาทะเบียนภาษีเงินได้ของนิติบุคคล ภงด.51,50 พร้อมสำเนางบดุล</p> <p>5) สำเนาทะเบียนภาษีมูลค่าเพิ่ม ภพ.20 (ถ้ามี)</p> <p>6) สำเนาใบอนุญาตค้าสินค้าสัตว์น้ำ (อนุญาต 6)</p> <p>กรณีบุคคลธรรมดา</p> <p>1) สำเนาทะเบียนบ้าน</p> <p>2) สำเนาบัตรประจำตัวประชาชน บัตรประจำตัวข้าราชการ</p>	<p>- สถาบันวิจัยสุขภาพสัตว์น้ำจืด กรมประมง โทรศัพท์ : 0-2579-6803 : 0-2579-4122 โทรสาร : 0-2561-3993</p>	<p>- ค่าธรรมเนียมใบอนุญาต 6 150 บาท</p>	<p>ก่อนการส่งออก 2-7 วันทำการ</p>

ขั้นตอนการส่งออก	หลักฐาน/เอกสาร ประกอบ	หน่วยงาน ที่ติดต่อ	ค่าใช้จ่าย	ระยะเวลา ดำเนินงาน
<p>- สัตว์น้ำที่ส่งออกชนิดละไม่เกิน 100 ตัว ให้หน้าตัวอย่างมาตรวจ 2-5 ตัว (5%) (ตัวอย่างสัตว์น้ำที่นำมาตรวจต้องเป็นตัวแทนของกลุ่มสัตว์น้ำที่ส่งออก และตัวอย่างสัตว์น้ำที่นำมาให้ตรวจนั้นให้แยกเป็นชนิดตามใบกำกับสินค้า)</p> <p>2.2 กรณีส่งออกสัตว์น้ำสงวนและคุ้มครองให้ยื่นสำเนาใบอนุญาตหรือใบรับรองจากอธิบดี พร้อมนำฉบับจริงมาแสดงด้วย</p>	<p>บัตรประจำตัวพนักงานรัฐวิสาหกิจ หรือใบสำคัญประจำตัวคนต่างด้าว</p> <p>ในกรณีส่งออกสัตว์น้ำเพื่อการค้าให้ยื่นเอกสารต่อไปนี้ด้วย</p> <p>3) สำเนาใบแสดงการเสียภาษีเงินได้บุคคลธรรมดา ภงด.94 ภงด.90 พร้อมสำเนาแบบ</p> <p>4) สำเนาใบทะเบียนภาษีมูลค่าเพิ่ม ภพ.20 (ถ้ามี)</p> <p>5) สำเนาใบอนุญาตค้าสินค้าสัตว์น้ำ (อนุญาต 6)</p>			
<p>3) เฉพาะกรณีผู้ส่งออกต้องการใบรับรองจากกรมประมงว่าปลามีชีวิต และพันธุ์ปลา ที่ส่งออกไม่ได้อยู่ในบัญชี CITES สามารถส่งออกได้ หรือขอใบสป.6 ในกรณีที่ส่งปลามีชีวิต และพันธุ์ปลาที่ถูกกำหนดเป็นสัตว์ป่าตามที่รัฐมนตรีกำหนด</p>	<p>กรณีขอหนังสือรับรอง CITES</p> <p>1) คำขอหนังสือรับรอง CITES</p> <p>2) ในกรณีที่เป็นนิติบุคคลต้องแนบสำเนาใบสำคัญแสดงการจดทะเบียนเป็นนิติบุคคลและหลักฐานแสดงว่ามีวัตถุประสงค์ ในการประกอบกิจการประมง</p> <p>3) ในกรณีที่ผู้ยื่นคำขอแทนนิติบุคคล หรือบุคคลธรรมดาจะต้องมีใบมอบอำนาจจากนิติบุคคลหรือบุคคลธรรมดานั้น</p> <p>4) สำเนาใบอนุญาตให้ประกอบอาชีพในการประมง การค้าสินค้าสัตว์น้ำ และผลิตภัณฑ์สัตว์น้ำ หรืออุตสาหกรรมสัตว์น้ำ (อนุญาต6)</p> <p>5) ใบส่งสินค้า Invoice</p> <p>6) ตัวอย่างสัตว์น้ำ หรือผลิตภัณฑ์สัตว์น้ำที่จะขอ อนุญาตส่งออก</p> <p>กรณีขอใบ สป. 6</p> <p>1) คำขอรับใบอนุญาตให้นำเข้าให้ส่งออก หรือนำผ่านตามมาตรา 23 หรือมาตรา 24 แห่งพระราช</p>	<p>-ส่วนอนุญาตและจัดการประมง สำนักบริหารจัดการด้านการประมง , กรมประมง โทรศัพท์ : 0-2558-0196-8 โทรสาร : 0-2558-0198</p>	<p>- ใบอนุญาตให้นำเข้าหรือส่งออกซึ่งสัตว์ป่าหรือซากของสัตว์ป่า ฉบับละ 200 บาท</p>	<p>7 วัน</p>

ขั้นตอนการส่งออก	หลักฐาน/เอกสาร ประกอบ	หน่วยงาน ที่ติดต่อ	ค่าใช้จ่าย	ระยะเวลา ดำเนินงาน
	<p>บัญชีตีสงวนและคัมครองสัตว์ป่า พ.ศ. 2535 หรือแบบ สป.4</p> <p>2) หลักฐานการได้มาซึ่งสัตว์ป่า หรือซากของสัตว์ป่า</p> <p>3) สำเนาใบสั่งสินค้า (Order) หรือสำเนาใบกำกับ สินค้า (Invoice)</p> <p>4) ตัวอย่างสัตว์น้ำ หรือผลิตภัณฑ์สัตว์น้ำที่จะขอ อนุญาตส่งออกพร้อมทั้งระบุจำนวน กรณีผู้ขอรับใบอนุญาตเป็นบุคคลธรรมดา</p> <p>1) สำเนาทะเบียนบ้านของผู้รับใบอนุญาต</p> <p>2) สำเนาบัตรประชาชน บัตรประจำตัวข้าราชการ บัตรประจำตัวพนักงานรัฐวิสาหกิจ หรือใบสำคัญ ประจำตัวคนต่างด้าว</p> <p>ในกรณีผู้ขอรับใบอนุญาตเป็นนิติบุคคล</p> <p>1) สำเนาทะเบียนบ้านของกรรมการผู้มอบอำนาจลง ชื่อผูกพันบริษัท (กรณีบริษัทจำกัด หรือบริษัท มหาชนจำกัด) หรือ ของหุ้นส่วนผู้จัดการ (กรณี ห้างหุ้นส่วนนิติบุคคล) แล้วแต่กรณี</p> <p>2) หนังสือบริคณห์สนธิ และข้อบังคับของบริษัท จำกัด หรือบริษัทมหาชนจำกัดที่จดทะเบียนไว้</p> <p>3) หนังสือรับรองของสำนักงานทะเบียนหุ้นส่วน บริษัทแสดงรายการจดทะเบียนตลอดทั้งชื่อ กรรมการ หรือหุ้นส่วนผู้มีอำนาจลงชื่อผูกพัน บริษัท หรือห้างหุ้นส่วนนิติบุคคล ซึ่งออกมา แล้วไม่เกิน 6 เดือน</p>			
4) ผ่านพิธีการศุลกากร ระบบ Manual	<p>1) รับใบขนสินค้า ตรวจสอบพิธีการลงทะเบียนและสินค้าออก เลขที่ใบขนส่งสินค้า</p> <p>2) เจ้าหน้าที่ประเมินตรวจสอบความครบถ้วนถูกต้อง</p>	<p>ส่วนการส่งออก กรมศุลกากร โทรศัพท์ : 0-2667-7242-43</p>	<p>-ค่าธรรมเนียมใบขนสินค้า 200 บาท</p> <p>-ค่าบันทึกข้อมูลเข้าระบบ</p>	20 นาที

ขั้นตอนการส่งออก	หลักฐาน/เอกสาร ประกอบ	หน่วยงาน ที่ติดต่อ	ค่าใช้จ่าย	ระยะเวลา ดำเนินงาน
	ประเมินราคาสินค้าตรวจสอบการของเอกสาร/ตรวจสอบพิกัด/ราคา 3) บันทึกข้อมูลเข้าเครื่องคอมพิวเตอร์ 4) รับชำระภาษีอากร เงินประกัน หนังสือธนาคารค้ำประกัน 5) ลงทะเบียนตรวจปล่อยสินค้า 6) กำหนดชื่อผู้ตรวจปล่อยสินค้าเครื่องคอมพิวเตอร์ตรวจสอบ 7) เจ้าหน้าที่ตรวจของทุก shipment บันทึกผลการตรวจปล่อย เข้าเครื่องคอมพิวเตอร์ 8) ควบคุมการบรรจุของเข้าตู้คอนเทนเนอร์ 9) นำของออกจากการท่าเรือ ฯ ผ่านการตรวจสอบสินค้า ของศุลกากร	โทรสาร : 0-2671-5331 สายด่วนกรมศุลกากร 1164	70 บาท	
ระบบ EDI ผู้ส่งออกต้องจดทะเบียนเป็นผู้ใช้ EDI โดย ตรงกับกรมศุลกากร เลือกใช้บริการของบริษัทเอกชนผู้ให้บริการ EDI (VAN)	<u>ขั้นที่ 1</u> 1) บันทึกข้อมูล Invoice และใบขนสินค้า ผ่านโปรแกรมจัดทำ ใบขนสินค้า เข้าเครื่องคอมพิวเตอร์ของผู้ส่งออก 2) ส่งข้อมูลผ่านสายสื่อสาร เข้าเครื่องคอมพิวเตอร์ของ กรมศุลกากร 3) เครื่องคอมพิวเตอร์ของกรมศุลกากรรับข้อมูลตรวจสอบความ ถูกต้อง ออกเลขที่ใบขนสินค้ากำหนดเงื่อนไขการตรวจของ (Green line, Red line) แจ้งให้ผู้ส่งออกทราบผ่านสายสื่อสาร	ส่วนการส่งออก สำนักงานศุลกากรท่าเรือกรุงเทพ กรมศุลกากร โทรศัพท์ : 0-2667-7242-43 โทรสาร : 0-2671-5331 สายด่วนกรมศุลกากร 1164	-	ขึ้นอยู่กับระบบ ของซอฟต์แวร์
	<u>ขั้นที่ 2</u> 1) ผู้ส่งออกพิมพ์ใบขนสินค้า 2) ชำระค่าภาษีอากร ณ ที่ทำการศุลกากร (ถ้ามี) 3) ใบขนสินค้าและเอกสารประกอบ			