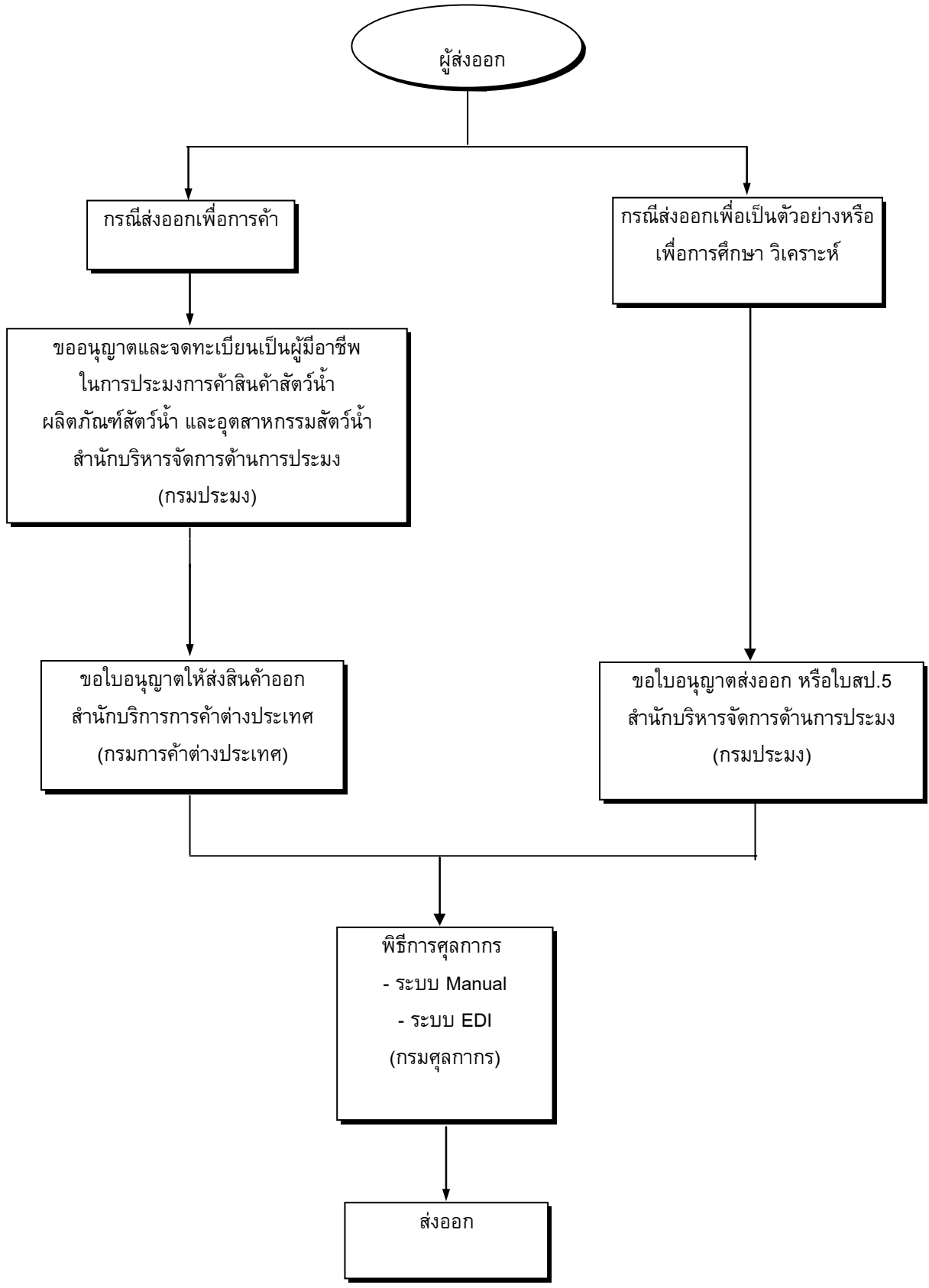


# แผนภูมิขั้นตอนการส่งออก : ปลาสวยงาม



## กฎหมาย / ระเบียบและขั้นตอนการส่งออกโดยสรุป : ปลาสวยงาม

สินค้า/พิกัด	กฎหมายและระเบียบที่ควบคุม	ขั้นตอนการส่งออก	เอกสารที่ใช้ประกอบ	หน่วยงานที่ติดต่อ
<p><b>ปลาทะเลสวยงาม</b> <b>400 ชนิด</b> <b>0301100000</b> <b>เฉพาะปลาทะเล</b> <b>สวยงาม</b></p> <p><u>อัตราภาษี</u> ยกเว้นอากรขาออก</p> <p><u>ขอบเขตการควบคุม</u> ปลาทะเลสวยงาม มีชีวิตรวม 400 ชนิด (ตามบัญชีแนบ ท้ายประกาศ กระทรวงพาณิชย์ ว่าด้วยการส่งออก สินค้าไปนอก ราชอาณาจักร ฉบับที่ 56 พ.ศ. 2534) ต้องขอ อนุญาตส่งออก แต่ในหลักการไม่ อนุญาตให้ส่งออก</p>	<p>1. ระเบียบกรมประมง ว่าด้วยการยื่นคำขอ อนุญาตและจดทะเบียนผู้มีอาชีพในการประมง การค้าสินค้าสัตว์น้ำ ผลิตภัณฑ์สัตว์น้ำ และ อุตสาหกรรมสัตว์น้ำ พ.ศ. 2532 ประกาศ ณ วันที่ 1 สิงหาคม พ.ศ.2532</p>	<p>1) ขออนุญาตและจดทะเบียนผู้มีอาชีพในการ ประมง การค้าสินค้าสัตว์น้ำ และ อุตสาหกรรมสัตว์น้ำ</p>	<p>1. คำขออนุญาตและจดทะเบียน ประกอบอาชีพในการประมง การค้าสินค้าสัตว์น้ำ ผลิตภัณฑ์ สัตว์น้ำหรืออุตสาหกรรมสัตว์น้ำ (คำขอ อ. 6)</p>	<p>- ส่วนอนุญาตและจัดการประมง สำนักบริหารจัดการด้านการประมง กรมประมง โทรศัพท์ : 0-2558-0196-8 โทรสาร : 0-2558-0198</p>
	<p>2.1 ระเบียบกรมประมง ว่าด้วยการขอใบรับรองสุขภาพ สัตว์น้ำมีชีวิต เพื่อการส่งสินค้าสัตว์น้ำออกนอกราชอาณาจักร พ.ศ. 2532</p> <p>2.2 ระเบียบกรมประมง ว่าด้วยการขอใบรับรองสุขภาพ สัตว์น้ำออกนอกราชอาณาจักร พ.ศ. 2544 ประกาศ ณ วันที่ 3 เมษายน พ.ศ. 2544</p>	<p>2) ขอใบรับรองสุขภาพสัตว์น้ำกรณีจากผู้ส่งออก ต้องการขอให้ตรวจสอบสุขภาพสัตว์น้ำมีชีวิต เพื่อส่งสินค้าสัตว์น้ำออกนอกราชอาณาจักร ว่ามีสุขภาพตามมาตรฐานที่กำหนด</p>	<p>2. ใบรับรองสุขภาพสัตว์น้ำ (กรณีประเทศผู้นำเข้าต้องการ)</p>	<p>- สถาบันวิจัยสุขภาพสัตว์น้ำจัด กรมประมง โทรศัพท์ : 0-2579-6803 : 0-2579-4122 โทรสาร : 0-2561-3993</p>
	<p>3.1 พระราชบัญญัติสงวน และคุ้มครองสัตว์ป่า พ.ศ. 2535</p> <p>3.2 กฎกระทรวง ฉบับที่ 1 (พ.ศ. 2537) ออก ตามพระราชบัญญัติสงวนและคุ้มครองสัตว์ป่า พ.ศ. 2535</p> <p>3.3 กฎกระทรวง ฉบับที่ 2 (พ.ศ. 2537) ออกตามความ พระราชบัญญัติสงวนและคุ้มครองสัตว์ป่า พ.ศ. 2535</p> <p>3.4 กฎกระทรวง ฉบับที่ 3 (พ.ศ. 2537) ออกตามความ พระราชบัญญัติสงวนและคุ้มครองสัตว์ป่า พ.ศ. 2535</p> <p>3.5 กฎกระทรวง ฉบับที่ 4 (พ.ศ. 2537) ออกตาม พระราชบัญญัติสงวนและคุ้มครองสัตว์ป่า พ.ศ. 2535</p>	<p>3) เฉพาะกรณีผู้ส่งออกต้องการใบรับรองจาก กรมประมงว่าปลามีชีวิต และพันธุ์ปลา ที่ ส่งออกไม่ได้อยู่ในบัญชี CITES สามารถส่ง ออกได้ หรือขอใบ สป. 6 ในกรณีที่ส่งปลา มีชีวิต และพันธุ์ปลาที่ถูกกำหนดเป็นสัตว์ป่า ตามที่รัฐมนตรีกำหนด</p>	<p>3. หนังสือรับรอง CITES หรือ ใบ สป.6 (เฉพาะผู้ส่งออก ต้องการ)</p>	<p>- ส่วนอนุญาตและจัดการประมง สำนักบริหารจัดการด้านการประมง กรมประมง โทรศัพท์ : 0-2558-0196-8 โทรสาร : 0-2558-0198</p>
	<p>4.1 พระราชบัญญัติการส่งออกไปนอกและการนำเข้ามาใน ราชอาณาจักรซึ่งสินค้า พ.ศ. 2522</p> <p>4.2 กฎกระทรวง (พ.ศ. 2522) ออกตามความในพระราชบัญญัติ การส่งออกไปนอกและการนำเข้ามาในราชอาณาจักรซึ่ง สินค้า พ.ศ. 2522</p>	<p>4. ขอรับใบอนุญาตส่งสินค้าออกไปนอกราช อาณาจักร (เพื่อกิจการตนเองหรือกิจการที่ มิใช่เพื่อการค้า) หรือ แบบ อ. 2 เฉพาะกรณีต้องการขออนุญาตนำปลาทะเล สวยงาม ออกไปนอกราชอาณาจักรไม่ใช่ เพื่อเป็นตัวอย่างหรือเพื่อการศึกษาวิเคราะห์</p>	<p>4. ใบอนุญาตส่งสินค้าออกไปนอก ราชอาณาจักร(เพื่อกิจการตนเอง หรือกิจการที่มิใช่เพื่อการค้า) แบบ อ.2 เฉพาะการส่งออกไม่ใช่ เพื่อเป็นตัวอย่างหรือเพื่อการ ศึกษาวิเคราะห์</p>	<p>- สำนักบริการการค้าต่างประเทศ กรมการค้าต่างประเทศ สายด่วนการค้าต่างประเทศ 1385</p>

สินค้า/พิกัด	กฎหมายและระเบียบที่ควบคุม	ขั้นตอนการส่งออก	เอกสารที่ใช้ประกอบ	หน่วยงานที่ติดต่อ
<p><b>สิทธิพิเศษทางภาษีศุลกากร</b></p> <p>สามารถขอสิทธิพิเศษทางภาษีศุลกากรได้ หากส่งออกไปยังกลุ่มประเทศที่พัฒนาแล้ว เช่น ประเทศแคนาดา และโปแลนด์ เป็นต้น ทั้งนี้สามารถตรวจสอบการได้รับสิทธิพิเศษทางภาษีศุลกากร ได้ที่ กรมการค้าต่างประเทศ</p>	<p>4.3 กฎกระทรวง ฉบับที่ 2 (พ.ศ. 2522) ออกตามความพระราชบัญญัติการส่งออกป็นอกและการนำเข้ามาในราชอาณาจักรซึ่งสินค้า พ.ศ. 2522</p> <p>4.4 กฎกระทรวง ฉบับที่ 3 (พ.ศ. 2526) ออกตามความพระราชบัญญัติการส่งออกป็นอกและการนำเข้ามาในราชอาณาจักรซึ่งสินค้า พ.ศ. 2522</p> <p>4.5 ประกาศกระทรวงพาณิชย์ เรื่อง การส่งสินค้าออกไปนอกราชอาณาจักร ฉบับที่ 56 (พ.ศ. 2534)</p> <p>5. พระราชบัญญัติศุลกากร พ.ศ. 2469 และฉบับแก้ไขเพิ่มเติมอีก 16 ฉบับ</p>	<p>5. ผ่านพิธีการศุลกากร</p>	<p>5.1 ใบขนสินค้าขาออก (กศก. 101)</p> <p>5.2 บัญชีราคาสินค้า (Invoice)</p> <p>5.3 บัญชีรายละเอียดการบรรจุหีบห่อ (Packing List)</p> <p>5.4 แบบธุรกิจต่างประเทศ (แบบ ฐ.ต.1) ของส่งออกมีมูลค่ามากกว่า 500,000 บาท</p> <p>5.5 คำร้องขอทำการตรวจสินค้าและบรรจุเข้าตู้คอนเทนเนอร์</p>	<p>ส่วนการส่งออก กรมศุลกากร โทรศัพท์ : 0-2667-7242-43 โทรสาร : 0-2671-5331 สายด่วนกรมศุลกากร 1164</p>

## ขั้นตอนการส่งออกโดยละเอียด : ปลาสวยงาม

ขั้นตอนการส่งออก	หลักฐาน/เอกสาร ประกอบ	หน่วยงานที่ติดต่อ	ค่าใช้จ่าย	ระยะเวลา ดำเนินงาน
<p>1) ขออนุญาตและจดทะเบียนผู้มีอาชีพในการประมง การค้าสินค้าสัตว์น้ำและอุตสาหกรรมสัตว์น้ำ</p>	<p>1) คำขออนุญาตและจดทะเบียนประกอบอาชีพในการประมง การค้าสินค้าสัตว์น้ำ ผลิตภัณฑ์สัตว์น้ำหรืออุตสาหกรรมสัตว์น้ำ (คำขอ อ. 6)</p> <p>2) ในกรณีที่เป็นนิติบุคคลต้องแนบสำเนาใบสำคัญแสดงการจดทะเบียนเป็นนิติบุคคลและหลักฐานแสดงว่ามีวัตถุประสงค์ในการประกอบกิจการประมง</p> <p>3) ใบกำกับสินค้า ( Invoice)</p> <p>4) ตัวอย่างปลามีชีวิต และพันธุ์ปลา</p> <p>5) ในกรณีผู้ยื่นคำขอแทนนิติบุคคล หรือบุคคลธรรมดาจะต้องมีใบมอบอำนาจจากนิติบุคคล หรือบุคคลธรรมดานั้นด้วยพร้อมทั้งสำเนาบัตรประชาชนของผู้มอบ และผู้รับมอบ</p>	<p>-ส่วนอนุญาตและจัดการประมง สำนักบริหารจัดการด้านการประมง กรมประมง โทรศัพท์ : 0-2558-0196-8 โทรสาร : 0-2558-0198 - สำนักงานประมงจังหวัด</p>	<p>-ค่าธรรมเนียมใบอนุญาต 6 150 บาท</p>	<p>2 วัน</p>
<p>2) ขอใบรับรองสุขภาพสัตว์น้ำ (แบบ กปม.สส.1) กรณีที่ผู้ส่งออกต้องการขอให้ตรวจสอบสุขภาพสัตว์น้ำมีชีวิตเพื่อส่งสินค้าสัตว์น้ำออกนอกราชอาณาจักรว่ามีสุขภาพตามมาตรฐานที่กำหนด</p> <p>2.1 ปริมาณตัวอย่างสัตว์น้ำที่นำมาตรวจ</p> <ul style="list-style-type: none"> <li>- สัตว์น้ำที่ส่งออกชนิดละเกินกว่า 500 ตัว ให้นำตัวอย่างมาตรวจ 5-10 ตัว (1%)</li> <li>- สัตว์น้ำที่ส่งออกชนิดละเกินกว่า 100 ตัว แต่ไม่เกิน 500 ตัว ให้นำตัวอย่างมาตรวจ 3-15 ตัว (3%)</li> </ul>	<p><b>กรณีนิติบุคคล</b></p> <ol style="list-style-type: none"> <li>1) สำเนาบัตรประจำตัว สำเนาทะเบียนบ้านของกรรมการผู้จัดการ หรือหุ้นส่วนผู้จัดการ</li> <li>2) สำเนาหนังสือรับรองของนายทะเบียนหุ้นส่วนบริษัท พร้อมวัตถุประสงค์</li> <li>3) สำเนาเอกสารการดำเนินกิจการร่วมค้า (ถ้ามี)</li> <li>4) สำเนาทะเบียนภาษีเงินได้ของนิติบุคคล ภงด.51,50 พร้อมสำเนางบดุล</li> <li>5) สำเนาทะเบียนภาษีมูลค่าเพิ่ม ภพ.20 (ถ้ามี)</li> <li>6) สำเนาใบอนุญาตค้าสินค้าสัตว์น้ำ (อนุญาต 6)</li> </ol> <p><b>กรณีบุคคลธรรมดา</b></p> <ol style="list-style-type: none"> <li>1) สำเนาทะเบียนบ้าน</li> <li>2) สำเนาบัตรประจำตัวประชาชน บัตรประจำตัวข้าราชการ</li> </ol>	<p>- สถาบันวิจัยสุขภาพสัตว์น้ำจืด กรมประมง โทรศัพท์ : 0-2579-6803 : 0-2579-4122 โทรสาร : 0-2561-3993</p>	<p>- ค่าธรรมเนียมใบอนุญาต 6 150 บาท</p>	<p>ก่อนการส่งออก 2-7 วันทำการ</p>

ขั้นตอนการส่งออก	หลักฐาน/เอกสาร ประกอบ	หน่วยงานที่ติดต่อ	ค่าใช้จ่าย	ระยะเวลา ดำเนินงาน
<p>- สัตว์น้ำที่ส่งออกชนิดละไม่เกิน 100 ตัว ให้หน้าตัวอย่างมาตรวจ 2-5 ตัว (5%) (ตัวอย่างสัตว์น้ำที่นำมาตรวจต้องเป็นตัวแทนของกลุ่มสัตว์น้ำที่ส่งออก และตัวอย่างสัตว์น้ำที่นำมาให้ตรวจนั้นให้แยกเป็นชนิดตามใบกำกับสินค้า) 2.2 กรณีส่งออกสัตว์น้ำสงวนและคุ้มครองให้ยื่นสำเนาใบอนุญาตหรือใบรับรองจากอธิบดี พร้อมนำฉบับจริงมาแสดงด้วย</p>	<p>บัตรประจำตัวพนักงานรัฐวิสาหกิจ หรือใบสำคัญประจำตัวคนต่างด้าว ในกรณีส่งออกสัตว์น้ำเพื่อการค้าให้ยื่นเอกสารต่อไปนี้ด้วย 3) สำเนาใบแสดงการเสียภาษีเงินได้บุคคลธรรมดา ภงด.94 ภงด.90 พร้อมสำเนาแบบ 4) สำเนาใบทะเบียนภาษีมูลค่าเพิ่ม ภพ.20 (ถ้ามี) 5) สำเนาใบอนุญาตค้าสินค้าสัตว์น้ำ (อนุญาต 6)</p>			
<p>3) เฉพาะกรณีผู้ส่งออกต้องการใบรับรองจากกรมประมงว่าปลามีชีวิต และพันธุ์ปลา ที่ส่งออกไม่ได้อยู่ในบัญชี CITES สามารถส่งออกได้ หรือขอใบสป.6 ในกรณีที่ส่งปลามีชีวิต และพันธุ์ปลาที่ถูกกำหนดเป็นสัตว์ป่าตามที่รัฐมนตรีกำหนด</p>	<p>กรณีขอหนังสือรับรอง CITES 1) คำขอหนังสือรับรอง CITES 2) ในกรณีที่เป็ยนิติบุคคลต้องแนบสำเนาใบสำคัญแสดงการจดทะเบียนเป็นนิติบุคคลและหลักฐานแสดงว่ามีวัตถุประสงค์ ในการประกอบกิจการประมง 3) ในกรณีที่ผู้ยื่นคำขอแทนนิติบุคคล หรือบุคคลธรรมดาจะต้องมีใบมอบอำนาจจากนิติบุคคลหรือบุคคลธรรมดานั้น 4) สำเนาใบอนุญาตให้ประกอบอาชีพในการประมงการค้าสินค้าสัตว์น้ำ และผลิตภัณฑ์สัตว์น้ำ หรืออุตสาหกรรมสัตว์น้ำ (อนุญาต6) 5) ใบส่งสินค้า Invoice 6) ตัวอย่างสัตว์น้ำ หรือผลิตภัณฑ์สัตว์น้ำที่จะขออนุญาตส่งออก</p>	<p>- ส่วนอนุญาตและจัดการประมง สำนักบริหารจัดการด้านการประมง กรมประมง โทรศัพท์ : 0-2558-0196-8 โทรสาร : 0-2558-0198</p>	<p>- ใบอนุญาตให้นำเข้าหรือส่งออกซึ่งสัตว์ป่าหรือซากของสัตว์ป่า ฉบับละ 200 บาท</p>	<p>7 วัน</p>

ขั้นตอนการส่งออก	หลักฐาน/เอกสาร ประกอบ	หน่วยงานที่ติดต่อ	ค่าใช้จ่าย	ระยะเวลา ดำเนินงาน
	<p><b>กรณีขอใบ สป. 5</b></p> <ol style="list-style-type: none"> <li>1) คำขออนุญาตและจดทะเบียนประกอบอาชีพในการประมง การค้าสินค้าสัตว์น้ำ ผลิตภัณฑ์สัตว์น้ำ หรืออุตสาหกรรม สัตว์น้ำ (แบบคำขอ อ.6)</li> <li>2) แบบ สป. 4 (คำขอรับใบอนุญาตให้นำเข้า ให้ ส่งออก หรือให้นำผ่าน ตามมาตรา 23 หรือมาตรา 24 แห่งพระราชบัญญัติสงวนและคุ้มครองสัตว์ป่า พ.ศ. 2535)</li> <li>3) ใบอนุญาตนำเข้า (Import Permit) ซึ่งออกโดย เจ้าหน้าที่ผู้มีอำนาจออกใบอนุญาตตามอนุสัญญา ว่าด้วยการค้าระหว่างประเทศ ซึ่งชนิดของสัตว์ป่า และพืชป่าที่ใกล้จะสูญพันธุ์ (CITES) ของประเทศ ที่จะส่งสัตว์ป่าหรือซากของสัตว์ป่าไปยังประเทศนั้น</li> <li>4) หลักฐานแสดงวัตถุประสงค์ในการส่งออก</li> <li>5) ตัวอย่างสัตว์น้ำหรือผลิตภัณฑ์สัตว์น้ำที่จะขอ อนุญาตส่งออก พร้อมทั้งระบุจำนวน</li> <li>6) หลักฐานการได้มาซึ่งสัตว์ป่า หรือซากของสัตว์ป่า</li> </ol> <p><b>กรณีขอใบ สป. 6</b></p> <ol style="list-style-type: none"> <li>1) คำขอรับใบอนุญาตให้นำเข้าให้ส่งออก หรือนำ ผ่านตามมาตรา 23 หรือมาตรา 24 แห่งพระราช บัญญัติสงวนและคุ้มครองสัตว์ป่า พ.ศ. 2535 หรือแบบ สป.4</li> <li>2) หลักฐานการได้มาซึ่งสัตว์ป่า หรือซากของสัตว์ป่า</li> <li>3) สำเนาใบสั่งสินค้า (Order) หรือสำเนาใบกำกับ สินค้า (Invoice)</li> <li>4) ตัวอย่างสัตว์น้ำ หรือผลิตภัณฑ์สัตว์น้ำที่จะขอ อนุญาตส่งออกพร้อมทั้งระบุจำนวน</li> </ol>			

ขั้นตอนการส่งออก	หลักฐาน/เอกสาร ประกอบ	หน่วยงานที่ติดต่อ	ค่าใช้จ่าย	ระยะเวลา ดำเนินงาน
	<p>กรณีผู้ขอรับใบอนุญาตเป็นบุคคลธรรมดา</p> <ol style="list-style-type: none"> <li>1) สำเนาทะเบียนบ้านของผู้รับใบอนุญาต</li> <li>2) สำเนาบัตรประชาชน บัตรประจำตัวข้าราชการ บัตรประจำตัวพนักงานรัฐวิสาหกิจ หรือใบสำคัญประจำตัวคนต่างด้าว</li> </ol> <p>ในกรณีผู้ขอรับใบอนุญาตเป็นนิติบุคคล</p> <ol style="list-style-type: none"> <li>1) สำเนาทะเบียนบ้านของกรรมการผู้มอบอำนาจลงชื่อผูกพันบริษัท (กรณีบริษัทจำกัด หรือบริษัทมหาชนจำกัด) หรือ ของหุ้นส่วนผู้จัดการ (กรณีห้างหุ้นส่วนนิติบุคคล) แล้วแต่กรณี</li> <li>2) หนังสือบริคณห์สนธิ และข้อบังคับของบริษัท จำกัด หรือบริษัทมหาชนจำกัดที่จดทะเบียนไว้</li> <li>3) หนังสือรับรองของสำนักงานทะเบียนหุ้นส่วนบริษัทแสดงรายการจดทะเบียนตลอดทั้งชื่อกรรมการ หรือหุ้นส่วนผู้มอบอำนาจลงชื่อผูกพันบริษัท หรือห้างหุ้นส่วนนิติบุคคล ซึ่งออกมาแล้วไม่เกิน 6 เดือน</li> </ol>			
<p>4) ขอรับใบอนุญาตส่งสินค้าออกไปนอกราชอาณาจักร (เพื่อกิจการตนเองหรือกิจการที่มิใช่เพื่อการค้า) หรือ แบบ อ. 2</p> <p>เฉพาะกรณีที่ต้องการขออนุญาตนำปลาทะเลสวยงาม ออกไปนอกราชอาณาจักรมิใช่เพื่อเป็นตัวอย่างหรือเพื่อการศึกษาวิเคราะห์</p>	<ol style="list-style-type: none"> <li>1) หนังสือรับรอง CITES หรือ ใบอนุญาตส่งออกจากกรมประมง</li> <li>2) สำเนาบัตรประชาชนของผู้ขออนุญาต</li> <li>3) คำร้องขอรับใบอนุญาตส่งสินค้าออกไปนอกราชอาณาจักร (เพื่อกิจการของตนเองหรือกิจการที่มิใช่เพื่อการค้า) หรือ แบบ อ.1</li> </ol>	<p>- สำนักบริการการค้าต่างประเทศ กรมการค้าต่างประเทศ</p> <p>โทรศัพท์ : 0-2547-4753-4</p> <p>โทรสาร : 0-2547-4832</p>	<p>- ค่าธรรมเนียมคำร้อง ฉบับละ 10 บาท</p> <p>- ค่าธรรมเนียมใบอนุญาตส่งออกหรือนำเข้า ฉบับละ 20 บาท</p>	<p>14 วัน</p>
<p>5) ผ่านพิธีการศุลกากร ระบบ Manual</p>	<p>1) รับใบขนสินค้า ตรวจสอบพิธีการลงทะเบียนและสินค้าออก เลขที่ใบขนส่งสินค้า</p>	<p>ส่วนการส่งออก กรมศุลกากร</p>	<p>- ค่าธรรมเนียม ใบขนสินค้า 200 บาท</p>	<p>20 นาที</p>

ขั้นตอนการส่งออก	หลักฐาน/เอกสาร ประกอบ	หน่วยงานที่ติดต่อ	ค่าใช้จ่าย	ระยะเวลา ดำเนินงาน
	2) เจ้าหน้าที่ประเมินตรวจสอบความครบถ้วนถูกต้อง ประเมินราคาสินค้าตรวจสอบการของเอกสาร/ตรวจสอบพิกัด/ราคา 3) บันทึกข้อมูลเข้าเครื่องคอมพิวเตอร์ 4) รับชำระภาษีอากร เงินประกัน หนังสือธนาคารค้ำประกัน 5) ลงทะเบียนตรวจปล่อยสินค้า 6) กำหนดชื่อผู้ตรวจปล่อยสินค้าเครื่องคอมพิวเตอร์ตรวจสอบ 7) เจ้าหน้าที่ตรวจของทุก shipment บันทึกผลการตรวจปล่อย เข้าเครื่องคอมพิวเตอร์ 8) ควบคุมการบรรจุของเข้าตู้คอนเทนเนอร์ 9) นำของออกจากการทำเรือ ฯ ผ่านการตรวจสอบสินค้า ของศุลกากร	โทรศัพท์ : 0-2667-7242-43 โทรสาร : 0-2671-5331 สายด่วนกรมศุลกากร 1164	-ค่าบันทึกข้อมูล เข้าระบบ 70 บาท	
ระบบ EDI ผู้ส่งออกต้องจดทะเบียนเป็นผู้ใช้ EDI โดย ตรงกับกรมศุลกากร เลือกใช้บริการของบริษัทเอกชนผู้ให้บริการ EDI (VAN)	<u>ขั้นที่ 1</u> 1) บันทึกข้อมูล Invoice และใบขนสินค้า ผ่านโปรแกรมจัดทำ ใบขนสินค้า เข้าเครื่องคอมพิวเตอร์ของผู้ส่งออก 2) ส่งข้อมูลผ่านสายสื่อสาร เข้าเครื่องคอมพิวเตอร์ของ กรมศุลกากร 3) เครื่องคอมพิวเตอร์ของกรมศุลกากรรับข้อมูลตรวจสอบความ ถูกต้อง ออกเลขที่ใบขนสินค้ากำหนดเงื่อนไขการตรวจของ (Green line, Red line) แจ้งให้ผู้ส่งออกทราบผ่านสายสื่อสาร	ส่วนการส่งออก สำนักงานศุลกากรท่าเรือกรุงเทพ กรมศุลกากร โทรศัพท์ : 0-2667-7242-43 โทรสาร : 0-2671-5331 สายด่วนกรมศุลกากร 1164	-	ขึ้นอยู่กับระบบ ของซอฟต์แวร์
	<u>ขั้นที่ 2</u> 1) ผู้ส่งออกพิมพ์ใบขนสินค้า 2) ชำระค่าภาษีอากร ณ ที่ทำการศุลกากร (ถ้ามี) 3) ใบขนสินค้าและเอกสารประกอบ			