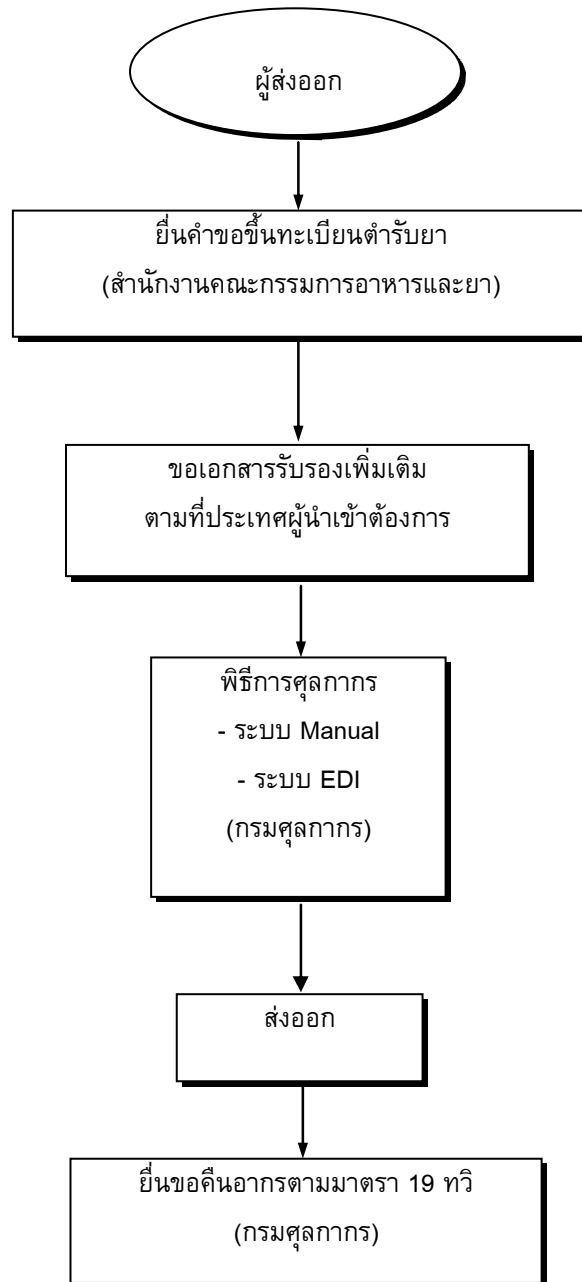


แผนภูมิขั้นตอนการส่งออก : ผลิตภัณฑ์เภสัชกรรม (ยา)



สินค้า/พิกัด	กฎหมายและระเบียบที่ควบคุม	ขั้นตอนการส่งออก	เอกสารที่ใช้ประกอบ	หน่วยงานที่ติดต่อ
<p>สิทธิพิเศษทางภาษีศุลกากร</p> <p>สามารถขอสิทธิพิเศษทางภาษีศุลกากรได้ หากส่งออกไปยังกลุ่มประเทศที่พัฒนาแล้ว เช่น สหภาพยุโรป , แคนาดา และ โปแลนด์ เป็นต้น ทั้งนี้สามารถตรวจสอบการได้รับสิทธิพิเศษทางภาษีศุลกากร ได้ที่ กรมการค้าต่างประเทศ</p>	<p>5. ระเบียบปฏิบัติศุลกากรว่าด้วย การคืนอากร ตามมาตรา 19 ทวิ</p>	<p>5. ยื่นขอคืนอากรตามมาตรา 19 ทวิ</p>	<p>สำหรับของส่งออกที่มีมูลค่ามากกว่า 500,000 บาท</p> <p>4.6 คำร้องขอทำการตรวจสินค้า และเข้าบรรจุตู้คอนเทนเนอร์</p> <p>4.7 ใบแนบใบขนสินค้าขาออก ขอคืนอากร ตามมาตรา 19 ทวิ (แบบ กศก.113)</p> <p>5. ใบขอคืนค่าภาษีอากรพร้อมบัญชีรายละเอียดตามแบบ กศก. 111</p>	<p>- ฝ่ายคืนอากรการผลิตเพื่อการส่งออก</p> <p>สำนักสิทธิประโยชน์ทางภาษีศุลกากร , กรมศุลกากร</p> <p>โทรศัพท์ : 0-2667-7061-5</p> <p>โทรสาร : 0-2240-2303</p> <p>- สายด่วนกรมศุลกากร 1164</p>

ขั้นตอนการส่งออก	หลักฐาน/เอกสาร ประกอบ	หน่วยงาน ที่ติดต่อ	ค่าใช้จ่าย	ระยะเวลา ดำเนินงาน
	3) บันทึกข้อมูลเข้าเครื่องคอมพิวเตอร์ 4) รับชำระภาษีอากร เงินประกัน หนังสือธนาคารค้ำประกัน 5) ลงทะเบียนตรวจปล่อยสินค้า 6) กำหนดชื่อผู้ตรวจปล่อยสินค้าเครื่องคอมพิวเตอร์ตรวจสอบ 7) เจ้าหน้าที่ตรวจของทุก shipment บันทึกผลการตรวจปล่อย เข้าเครื่องคอมพิวเตอร์ 8) ควบคุมการบรรจุของเข้าตู้คอนเทนเนอร์ 9) นำของออกจากการท่าเรือ ฯ ผ่านการตรวจสอบสินค้า ของศุลกากร	สายด่วนกรมศุลกากร 1164		
ระบบ EDI ผู้ส่งออกต้องจดทะเบียนเป็นผู้ใช้ EDI โดย ตรงกับกรมศุลกากร เลือกใช้บริการของบริษัทเอกชนผู้ให้บริการ EDI (VAN)	<u>ขั้นที่ 1</u> 1) บันทึกข้อมูล Invoice และใบขนสินค้า ผ่านโปรแกรมจัดทำ ใบขนสินค้า เข้าเครื่องคอมพิวเตอร์ของผู้ส่งออก 2) ส่งข้อมูลผ่านสายสื่อสาร เข้าเครื่องคอมพิวเตอร์ของ กรมศุลกากร 3) เครื่องคอมพิวเตอร์ของกรมศุลกากรรับข้อมูลตรวจสอบความ ถูกต้อง ออกเลขที่ใบขนสินค้ากำหนดเงื่อนไขการตรวจของ (Green line, Red line) แจ้งให้ผู้ส่งออกทราบผ่านสายสื่อสาร <u>ขั้นที่ 2</u> 1) ผู้ส่งออกพิมพ์ใบขนสินค้า 2) ชำระค่าภาษีอากร ณ ที่ทำการศุลกากร (ถ้ามี) 3) ใบขนสินค้าและเอกสารประกอบ	ส่วนการส่งออก สำนักงานศุลกากรท่าเรือกรุงเทพ กรมศุลกากร โทรศัพท์ : 0-2667-7242-43 โทรสาร : 0-2671-5331 สายด่วนกรมศุลกากร 1164	-	ขึ้นอยู่กับระบบ ของซอฟต์แวร์
5) ยื่นขอคืนอากรตามมาตรา 19 ทวิ	1) ใบแนบใบขนสินค้าขาเข้าของวัตถุดิบ 2) ใบแนบใบขนสินค้าขาออก ขอคืนอากรตามมาตรา 19 ทวิ (กศก. 113) 3) ใบขอคืนค่าภาษีอากร และหนังสือธนาคารค้ำประกัน พร้อมบัญชี รายละเอียดตามแบบ กศก. (111) 4) รายงานคอมพิวเตอร์แสดงยอดอากรที่ขอคืนอากร หรือแผ่นบันทึกข้อมูล ตามแบบที่กรมศุลกากรกำหนด (กรณีและผู้ประสงค์ ขอคืนอากรจะจัดทำ รายงานคอมพิวเตอร์ด้วยตนเอง)	- ฝ่ายคืนอากรการผลิตเพื่อการ ส่งออก สำนักสิทธิประโยชน์ทางภาษี ศุลกากร , กรมศุลกากร โทรศัพท์ : 0-2667-7061-5 โทรสาร : 0-2240-2303 - สายด่วนกรมศุลกากร 1164	-	30 วัน