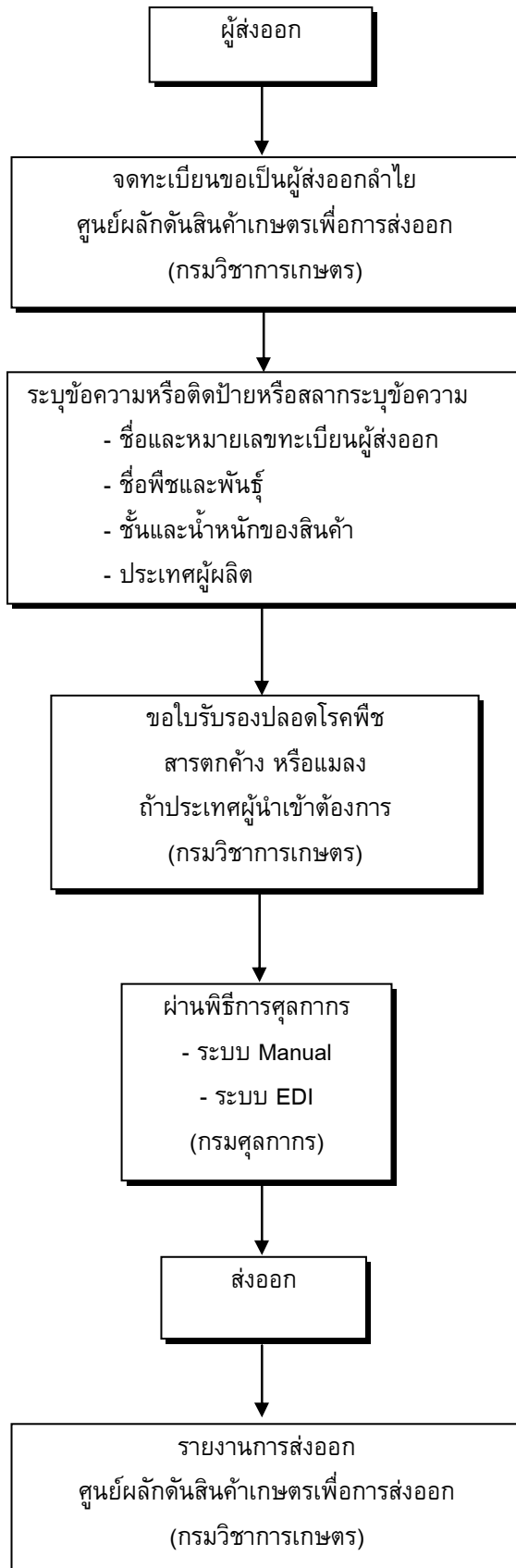


## แผนภูมิขั้นตอนการส่งออก : ลำไยสด แช่เย็น



# กฎหมาย / ระเบียบและขั้นตอนการส่งออกโดยสรุป : ลำไยสด แช่เย็น

สินค้า/พิกัด	กฎหมายและระเบียบที่ควบคุม	ขั้นตอนการส่งออก	เอกสารที่ใช้ในการส่งออก	หน่วยงานที่ติดต่อ
<b>ลำไยสด แช่เย็น</b> 0810900102 0811900304	1. ประกาศกรมวิชาการเกษตร เรื่อง หลักเกณฑ์วิธีการ และเงื่อนไขการจดทะเบียนเป็นผู้ส่งออกลำไยสดออกไปนอกราชอาณาจักร	1. ยื่นความจำนงขอเป็นผู้ส่งออกลำไย	1. แบบคำขอเป็นผู้ส่งออกลำไย	- ศูนย์ผลิตภัณฑ์สินค้าเกษตรเพื่อการส่งออก , กรมวิชาการเกษตร โทรศัพท์ : 0-2940-7440 : 0-2940-7474 โทรสาร ; 0-2940-7448
	2.1 พระราชบัญญัติกักพืช พ.ศ. 2507 2.2 พระราชบัญญัติกักพืช (ฉบับที่ 2) พ.ศ. 2542	2. ถ้าประเทศผู้นำเข้าต้องการการรับรองปลอดโรคพืช สารตกค้าง หรือแมลง ผู้ส่งออกต้องขอใบรับรองด้วย (แบบ พ.ก. 9)	2. ใบรับรองปลอดศัตรูพืช (กรณีประเทศผู้นำเข้าต้องการ)	- สำนักควบคุมพืชและวัสดุการเกษตร กรมวิชาการเกษตร โทรศัพท์ : 0-2940-6466-8 โทรสาร ; 0-2579-1581
<b>อัตรากาซี</b> ยกเว้นอากรขาออก  <b>ขอบเขตการควบคุม</b>	3.1 ประกาศกรมวิชาการเกษตร เรื่อง อัตรากาซีกรรมเนี่ยมการวิเคราะห์และทดสอบวัตถุตัวอย่าง ลงวันที่ 16 ตุลาคม พ.ศ.2541 3.2 ขั้นตอนการดำเนินงานขอหนังสือรับรอง	3. ขออนุญาตรับรองคุณภาพอาหาร หรือ ผลิตภัณฑ์เกษตรเพื่อการส่งออก (เฉพาะผู้ส่งออกต้องการ)	3. หนังสือรับรองคุณภาพอาหารหรือผลิตภัณฑ์เกษตรเพื่อการส่งออก (เฉพาะผู้ส่งออกต้องการ)	- ศูนย์ตรวจสอบและออกใบรับรองสินค้าเกษตรเพื่อการส่งออก (ศตอ.) กรมวิชาการเกษตร โทรศัพท์ : 0-2940-7440 ; 0-2940-7474 โทรสาร ; 0-2940-7448
	4. พระราชบัญญัติศุลกากร พ.ศ. 2469 และฉบับแก้ไขเพิ่มเติมอีก 16 ฉบับ	4. ผ่านพิธีการทางศุลกากร	4.1 ใบขนส่งสินค้าขาออก (กศก. 101) 4.2 บัญชีราคาสินค้า (Invoice) เท่าจำนวนใบขนส่งสินค้าขาออกที่ยื่นทั้งหมด 4.3 บัญชีรายละเอียดการบรรจุหีบห่อ (Packing List) 4.4 แบบธุรกิจต่างประเทศ (แบบ ธ.ต. 1) สำหรับของส่งออกที่มีมูลค่ามากกว่า 500,000 บาท 4.5 คำร้องขอทำการตรวจสินค้าและบรรจุเข้าตู้คอนเทนเนอร์	ส่วนการส่งออก กรมศุลกากร โทรศัพท์ : 0-2667-7242-43 โทรสาร : 0-2671-5331 สายด่วนกรมศุลกากร 1164
ผัก และผลไม้สดทุกชนิด รับการตรวจวิเคราะห์จากกองเกษตรเคมี กรมวิชาการเกษตร ได้ตามความต้องการ				

สินค้า/พิกัด	กฎหมายและระเบียบที่ควบคุม	ขั้นตอนการส่งออก	เอกสารที่ใช้ในการส่งออก	หน่วยงานที่ติดต่อ
<p><b>สิทธิพิเศษทางภาษีศุลกากร</b></p> <p>สามารถขอสิทธิพิเศษทางภาษีศุลกากรได้ หากส่งออกไปยังกลุ่มประเทศที่พัฒนาแล้ว เช่น ประเทศญี่ปุ่น อเมริกา โปแลนด์ และ แคนาดา เป็นต้น ทั้งนี้สามารถตรวจสอบการได้รับสิทธิพิเศษทางภาษีศุลกากร ได้ที่ กรมการค้าต่างประเทศ</p>	<p>5.1 ประกาศกระทรวงพาณิชย์ว่าด้วยการส่งสินค้าออกไปนอกราชอาณาจักร (ฉบับที่ 92) พ.ศ. 2542</p> <p>5.2 ระเบียบกรมการค้าต่างประเทศ ว่าด้วยการส่งผลล้าไฮสตออกไปนอกราชอาณาจักร พ.ศ. 2534</p>	<p>5. ภายหลังจากส่งออก ต้องรายงานการส่งออกที่ศูนย์ผลักตันสินค้าเกษตรเพื่อการส่งออกทราบภายใน 30 วัน นับตั้งแต่วันที่ส่งออกแต่ละครั้ง</p>	<p>4.6 ใบอนุญาตให้ส่งออก/ หนังสือรับรอง/ หนังสือกำกับ/ ใบเบิกทางของส่วนราชการที่เกี่ยวข้อง</p> <p>5) ใบกำกับสินค้า (Invoice) ที่ผ่านพิธีการศุลกากร</p>	<p>- ศูนย์ผลักตันสินค้าเกษตรเพื่อการส่งออก , กรมวิชาการเกษตร</p> <p>โทรศัพท์ : 0-2940-7440</p> <p>: 0-2940-7474</p> <p>โทรสาร ; 0-2940-7448</p>



ขั้นตอนการส่งออก	หลักฐาน/เอกสาร ประกอบ	หน่วยงาน ที่ติดต่อ	ค่าใช้จ่าย	ระยะเวลา ดำเนินงาน
	ตามหนังสือรับรองของกรมทะเบียนการค้า 1.2. ห้างหุ้นส่วนนิติบุคคลต้องเป็นหุ้นส่วนผู้จัดการ			
2. ถ้าประเทศผู้นำเข้าต้องการการรับรอง ปลอดโรคพืช สารตกค้าง หรือแมลง ผู้ส่งออกต้องขอใบรับรองด้วย	1) แบบ พ.ก.9 2) ใบกำกับสินค้า (Invoice) 3) Letter of Credit 4) ใบตราส่งสินค้าทางเรือ (Bill of Lading)	- สำนักควบคุมพืชและวัสดุการเกษตร กรมวิชาการเกษตร โทรศัพท์ : 0-2940-6466-8 โทรสาร ; 0-2579-1581	1. ค่าธรรมเนียมใบรับ รองปลอดศัตรูพืช ฉบับละ 200 บาท 2. ค่าปฏิบัติการตาม ระเบียบราชการ สำหรับการปฏิบัติงาน ในวันหยุดราชการหรือ นอกเวลาราชการ หรือ นอกสถานที่ราชการ ตามที่กำหนด 3. ค่ายานพาหนะสำหรับ พนักงานเจ้าหน้าที่ใช้เดิน ทางไปตรวจสอบสินค้า นอกสถานที่ทำการ ตามที่ใช้จ่ายจริง	กรณีปกติ - ตรวจสอบสินค้าและออกไป รับรองปลอดศัตรูพืช 1 ชั่วโมง - ตรวจสอบสินค้าทำการกำจัด ศัตรูพืชและออกไปรับ รองปลอดศัตรูพืช 3 ชั่วโมง-5 วันทำการ (ขึ้นอยู่กับวิธีการที่ใช้ใน การกำจัดศัตรูพืช) กรณีพิเศษ ให้มีการระบุข้อความ ปลอดศัตรูพืชชนิดใดชนิด หนึ่ง หรือตั้งแต่พืชเจริญ เติบโตในแปลงปลูกตาม ความต้องการของประเทศ ผู้นำเข้า - ตรวจสอบสินค้าชั้นละเอียดใน ห้องปฏิบัติการ 5-17 วันทำการ
3. ขออนุญาตรับรองคุณภาพอาหาร หรือ ผลิตภัณฑ์เกษตรเพื่อการส่งออก (เฉพาะผู้ส่งออกต้องการ) 3.1 กรณีเข้าโครงการรับรองคุณภาพ สินค้าเกษตรเพื่อการส่งออกครบ ทุกขั้นตอน - ขอเป็นผู้ส่งออกผลิตภัณฑ์	- คำร้องขอเป็นผู้ส่งออกผลิตภัณฑ์สินค้าเกษตรเพื่อการ ส่งออก (แบบ ตอ. 3) - หลักฐานบริษัทในการปฏิบัติตามพระราชบัญญัติอาหาร และยา	- ศูนย์ตรวจสอบและออกไปรับรอง สินค้าเกษตรเพื่อการส่งออก (ศตอ.) กรมวิชาการเกษตร โทรศัพท์ : 0-2940-7440	1) ค่าหนังสือรับรองเป็นผู้ ส่งออกสินค้าเกษตร ฉบับละ 1,000 บาท 2) ค่าหนังสือรับรองโรงงาน	7-14 วัน

ขั้นตอนการส่งออก	หลักฐาน/เอกสาร ประกอบ	หน่วยงาน ที่ติดต่อ	ค่าใช้จ่าย	ระยะเวลา ดำเนินการ
<p>สินค้าเกษตรเพื่อการส่งออก (แบบ ตอ. 4)</p> <p>- ขออนุญาตส่งออกโรงงานผลิตสินค้าเกษตรเพื่อการส่งออก สำหรับโรงงานที่ผลิตและส่งออกเอง หรือขออนุญาตเป็นผู้ส่งออกสินค้าเกษตร สำหรับบริษัทที่ไม่มีโรงงานเป็นของตัวเอง (แบบ ตอ. 2)</p> <p>- ขอบริการรับรองต่าง ๆ ตามต้องการ และ NOTICE OF INTENTION TO EXPORT AGRI-FOODS เมื่อจะส่งออกในแต่ละครั้ง (ใบรับรองต่าง ๆ ได้แก่ HEALTH CERTIFICATE SANITARY CERTIFICATE MYCOTOXIN CERTIFICATE HEAVY METAL CERTIFICATE MERCURY CERTIFICATE ANALYSIS CERTIFICATE)</p>	<p>- หลักฐานบริษัทและโรงงานที่เกี่ยวข้อง</p> <p>- คำร้องขอหนังสือรับรองโรงงานผลิตสินค้าเกษตรเพื่อการส่งออก (แบบ ตอ. 1)</p> <p>- คำร้องขอหนังสือรับรองคุณภาพอาหารหรือผลิตผลเกษตรเพื่อการส่งออก (เลือก Certificate ตามต้องการ)</p> <p>- NOTICE OF INTENTION TO EXPORT AGRI-FOODS (แบบ ตอ. 5)</p> <p>- Invoice</p>	<p>; 0-2940-7474</p> <p>โทรสาร ; 0-2940-7448</p>	<p>สินค้าเกษตรเพื่อการส่งออก</p> <p>ฉบับละ 1,000 บาท</p> <p>- คิดจาก 0.5 % ของมูลค่าการส่งออก (F.O.B) แต่ฉบับนี้ไม่เกินต่ำกว่า 500 บาท และไม่สูงกว่า 2,000 บาท</p>	<p>7-14 วัน</p> <p>ก่อนการส่งออก</p>
<p>3.2) กรณีขอใบรับรองผลิตภัณฑ์สุดท้าย</p> <p>- ยื่นคำร้องขอรับหนังสือรับรองคุณภาพอาหารหรือผลิตผลเกษตรเพื่อการส่งออก ได้แก่ HEALTH CERTIFICATE SANITARY CERTIFICATE MYCOTOXIN CERTIFICATE HEAVY METAL CERTIFICATE MERCURY CERTIFICATE ANALYSIS CERTIFICATE)</p>	<p>- คำร้องขอหนังสือรับรองคุณภาพอาหารหรือผลิตผลเกษตรเพื่อการส่งออก</p> <p>- หลักฐานต่าง ๆ ที่เกี่ยวข้อง (เช่น หลักฐานบริษัท และ Invoice ฯลฯ)</p>		<p>- คิดจาก 0.5 % ของมูลค่าการส่งออก (F.O.B) แต่ฉบับนี้ไม่เกินต่ำกว่า 500 บาท และไม่สูงกว่า 2,000 บาท</p>	<p>7-14 วัน</p> <p>ก่อนการส่งออก</p>

ขั้นตอนการส่งออก	หลักฐาน/เอกสาร ประกอบ	หน่วยงาน ที่ติดต่อ	ค่าใช้จ่าย	ระยะเวลา ดำเนินงาน
4. ผ่านพิธีการศุลกากร ระบบ Manual	1) รับใบขนสินค้า ตรวจสอบพิธีการลงทะเบียนและสินค้าออก เลขที่ใบขนส่งสินค้า 2) เจ้าหน้าที่ประเมินตรวจสอบความครบถ้วนถูกต้อง ประเมินราคาสินค้าตรวจสอบการของเอกสาร/ตรวจสอบพิกัด/ราคา 3) บันทึกข้อมูลเข้าเครื่องคอมพิวเตอร์ 4) รับชำระภาษีอากร เงินประกัน หนังสือธนาคารค้ำประกัน 5) ลงทะเบียนตรวจปล่อยสินค้า 6) กำหนดชื่อผู้ตรวจปล่อยสินค้าเครื่องคอมพิวเตอร์ตรวจสอบ 7) เจ้าหน้าที่ตรวจของทุก shipment บันทึกผลการตรวจปล่อย เข้าเครื่องคอมพิวเตอร์ 8) ควบคุมการบรรจุของเข้าตู้คอนเทนเนอร์ 9) นำของออกจากการทำเรือ ฯ ผ่านการตรวจสอบสินค้าของศุลกากร	ส่วนการส่งออก กรมศุลกากร โทรศัพท์ : 0-2667-7242-43 โทรสาร : 0-2671-5331 สายด่วนกรมศุลกากร 1164	-ค่าธรรมเนียม ใบขนสินค้า200 บาท -ค่าบันทึกข้อมูล เข้าระบบ70 บาท	20 นาที
ระบบ EDI ผู้ส่งออกต้องจดทะเบียนเป็นผู้ใช้ EDI โดย ตรงกับกรมศุลกากร เลือกใช้บริการของบริษัทเอกชนผู้ให้บริการ EDI (VAN)	<u>ขั้นที่ 1</u> 1) บันทึกข้อมูล Invoice และใบขนสินค้า ผ่านโปรแกรมจัดทำ ใบขนสินค้า เข้าเครื่องคอมพิวเตอร์ของผู้ส่งออก 2) ส่งข้อมูลผ่านสายสื่อสาร เข้าเครื่องคอมพิวเตอร์ของ กรมศุลกากร 3) เครื่องคอมพิวเตอร์ของกรมศุลกากรรับข้อมูลตรวจสอบความ ถูกต้อง ออกเลขที่ใบขนสินค้ากำหนดเงื่อนไขการตรวจของ (Green line, Red line) แจ้งให้ผู้ส่งออกทราบผ่านสายสื่อสาร	ส่วนการส่งออก สำนักงานศุลกากรท่าเรือกรุงเทพ กรมศุลกากร โทรศัพท์ : 0-2667-7242-43 โทรสาร : 0-2671-5331 สายด่วนกรมศุลกากร 1164	-	ขึ้นอยู่กับระบบ ของซอฟต์แวร์
	<u>ขั้นที่ 2</u> 1) ผู้ส่งออกพิมพ์ใบขนสินค้า 2) ชำระค่าภาษีอากร ณ ที่ทำการศุลกากร (ถ้ามี) 3) ใบขนสินค้าและเอกสารประกอบ			
5. ภายหลังจากการส่งออก ต้องรายงานการ ส่งออกที่ศูนย์ผลิตภัณฑ์สินค้าเกษตรเพื่อการ ส่งออก กรมวิชาการเกษตร ทราบภายใน 30 วัน นับตั้งแต่วันที่ส่งออกแต่ละครั้ง	1) แบบ ศกอ. 004-1 2) ใบกำกับสินค้า (Invoice) ที่ผ่านพิธีการศุลกากร ซึ่งระบุ ปริมาณ ชนิด ราคาต่อกิโลกรัม จำนวนเชิงหรือกล่อง มูลค่า ชื่อผู้ซื้อ และเมืองตราส่ง 3) ใบตราส่งสินค้า (Bill of Lading หรือ Airway Bill) หรือ เอกสารอื่น ๆ ที่คล้ายคลึงกัน	- ศูนย์ผลิตภัณฑ์สินค้าเกษตรเพื่อ การส่งออก กรมวิชาการเกษตร โทรศัพท์ : 0-2940-7440 : 0-2940-7474 โทรสาร ; 0-2940-7448	-	-