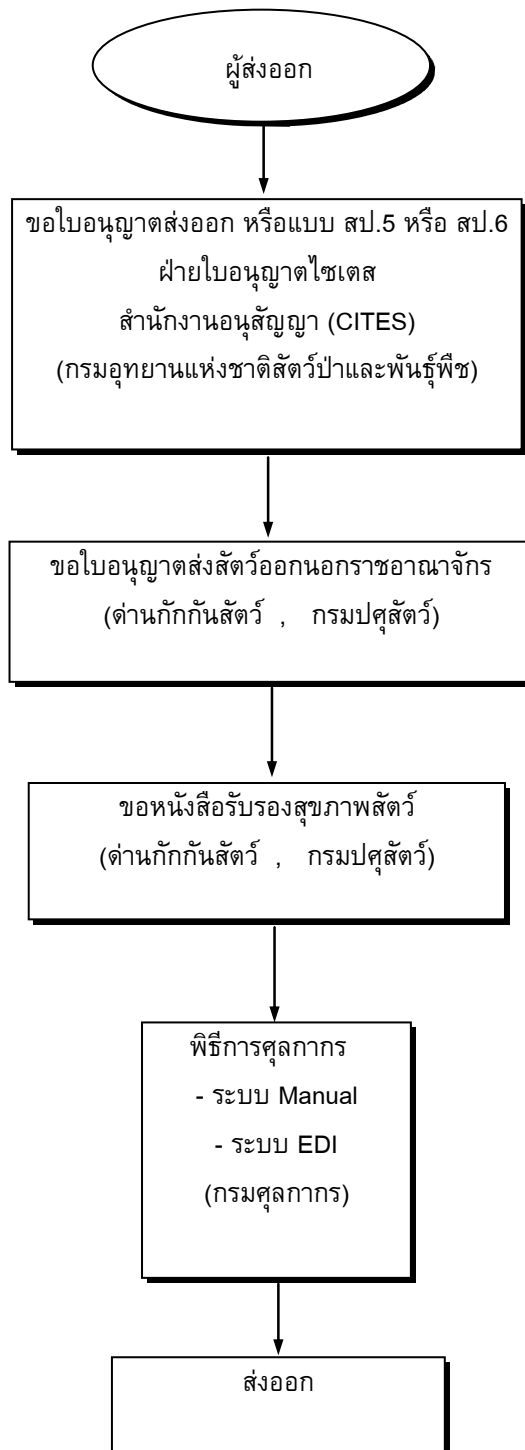


## แผนภูมิขั้นตอนการส่งออก : สัตว์เลี้ยง



## กฎหมาย / ระเบียบและขั้นตอนการส่งออกโดยสรุป : สัตว์เลี้ยง

สินค้า/พิกัด	กฎหมายและระเบียบที่ควบคุม	ขั้นตอนการส่งออก	เอกสารที่ใช้ประกอบ	หน่วยงานที่ติดต่อ
<b>สัตว์เลี้ยง</b> 0105 0106  <b>อัตรภาษี</b> ยกเว้นอากรขาออก	1.1 พระราชบัญญัติสงวนและคุ้มครองสัตว์ป่า พ.ศ. 2535 1.2 CONVENTION ON INTERNATIONAL TRADE IN ENDANGERED SPECIES OF WILD FAUNA AND FLORA (CITES)	1. ขอรับใบอนุญาตส่งออก (แบบ สป. 5 หรือสป. 6 ตามแต่ประเภทของสัตว์ป่าที่ส่งออก)	1. ใบอนุญาตส่งออก (แบบ สป. 5 หรือสป. 6)	- ฝ่ายใบอนุญาตไซเตส สำนักงานอนุสัญญา (CITES) กรมอุทยานแห่งชาติสัตว์ป่าและพันธุ์พืช โทรศัพท์ : 02561-4838 : 0-2561-4292 ต่อ 709 โทรสาร : 0-2561-4838
<b>ขอบเขตการควบคุม</b> ขออนุญาตส่งออกจากกรมปศุสัตว์  <b>สิทธิพิเศษทางภาษีศุลกากร</b> สามารถขอสิทธิพิเศษทางภาษีศุลกากรได้ หากส่งออกไปยังกลุ่มประเทศที่พัฒนาแล้ว เช่น อเมริกา และ แคนาดา เป็นต้นทั้งนี้สามารถตรวจสอบการได้รับสิทธิพิเศษทางภาษีศุลกากรได้ที่กรมการค้าต่างประเทศ	2.1 พระราชบัญญัติโรคระบาดสัตว์ พ.ศ. 2499 2.2 พระราชบัญญัติโรคระบาดสัตว์ (ฉบับที่ 2) พ.ศ. 2542 2.3 กฎกระทรวง ฉบับที่ 39 (พ.ศ. 2542) ออกตามความในพระราชบัญญัติโรคระบาดสัตว์ พ.ศ. 2499	2. ขอใบอนุญาตนำสัตว์ หรือซากสัตว์ ออกจากราชอาณาจักร (ร. 9) และหนังสือรับรองสุขภาพและหนังสือรับรองสุขภาพสัตว์ (Health Certificate) (หนังสือรับรองสุขภาพสัตว์ขึ้นอยู่กับความต้องการของประเทศปลายทาง ซึ่งผู้ส่งออกจะต้องนำเงื่อนไขการรับรองความต้องการมาหารือกับสัตวแพทย์กรมปศุสัตว์เพื่อเจ้าหน้าที่จะได้ช่วยเหลือในการตรวจสอบโรคสัตว์ฟาร์มเลี้ยงสัตว์ และอื่นๆ ตามเงื่อนไขที่กำหนดให้ถูกต้อง	2. ใบอนุญาตนำสัตว์ หรือซากสัตว์ ออกจากราชอาณาจักร (ร. 9) และหนังสือรับรองสุขภาพสัตว์ (Health Certificate)	- ส่วนควบคุมเคลื่อนย้ายและกักกัน สำนักควบคุมป้องกันและบำบัดโรคสัตว์, กรมปศุสัตว์ โทรศัพท์ : 0-2252-5967 โทรสาร : 0-2653-4865 : 0-2653-4929 - ด่านกักกันสัตว์กรุงเทพ ทางอากาศ โทรศัพท์ : 0-2535-1546 โทรสาร : 0-2535-1210 - ด่านกักกันสัตว์กรุงเทพ ทางน้ำ โทรศัพท์ : 0-2249-1221 : 0-2249-4388 โทรสาร : 0-2249-1221 : 0-2249-4388
	3. พระราชบัญญัติศุลกากร พ.ศ. 2469 และฉบับเพิ่มเติมอีก 16 ฉบับ	3. พิธีการศุลกากร	3.1 ใบส่งสินค้าขาออก (กศก. 101) 3.2 บัญชีราคาสินค้า (Invoice) 3.3 บัญชีรายละเอียดการบรรจุหีบห่อ (Packing List) 3.4 แบบธุรกิจต่างประเทศ (แบบ ธต. 1) สำหรับของส่งออกที่มีมูลค่ามากกว่า 500,000 บาท 3.5 คำร้องขอทำการตรวจสินค้าและบรรจุเข้าสู่ตู้คอนเทนเนอร์	ส่วนการส่งออก กรมศุลกากร โทรศัพท์ : 0-2667-7242-43 โทรสาร : 0-2671-5331 สายด่วนกรมศุลกากร 1164





ขั้นตอนการส่งออก	หลักฐาน/เอกสาร ประกอบ	หน่วยงาน ที่ติดต่อ	ค่าใช้จ่าย	ระยะเวลา ดำเนินงาน
<p>ระบบ EDI</p> <p>ผู้ส่งออกต้องจดทะเบียนเป็นผู้ใช้ EDI โดยตรงกับกรมศุลกากร</p> <p>เลือกใช้บริการของบริษัทเอกชนผู้ให้บริการ EDI (VAN)</p>	<p>9) นำของออกจากการทำเรือ ฯ ผ่านการตรวจสอบสินค้าของศุลกากร</p>			
	<p><u>ขั้นที่ 1</u></p> <p>1) บันทึกข้อมูล Invoice และใบขนสินค้า ผ่านโปรแกรมจัดทำใบขนสินค้า เข้าเครื่องคอมพิวเตอร์ของผู้ส่งออก</p> <p>2) ส่งข้อมูลผ่านสายสื่อสาร เข้าเครื่องคอมพิวเตอร์ของกรมศุลกากร</p> <p>3) เครื่องคอมพิวเตอร์ของกรมศุลกากรรับข้อมูลตรวจสอบความถูกต้อง ออกเลขที่ใบขนสินค้ากำหนดเงื่อนไขการตรวจของ (Green line, Red line) แจ้งให้ผู้ส่งออกทราบผ่านสายสื่อสาร</p>	<p>ส่วนการส่งออก</p> <p>สำนักงานศุลกากรท่าเรือกรุงเทพ</p> <p>กรมศุลกากร</p> <p>โทรศัพท์ : 0-2667-7242-43</p> <p>โทรสาร : 0-2671-5331</p> <p>สายด่วนกรมศุลกากร 1164</p>	-	<p>ขึ้นอยู่กับระบบของซอฟต์แวร์</p>
	<p><u>ขั้นที่ 2</u></p> <p>1) ผู้ส่งออกพิมพ์ใบขนสินค้า</p> <p>2) ชำระค่าภาษีอากร ณ ที่ทำการศุลกากร (ถ้ามี)</p> <p>3) ใบขนสินค้าและเอกสารประกอบ</p>			