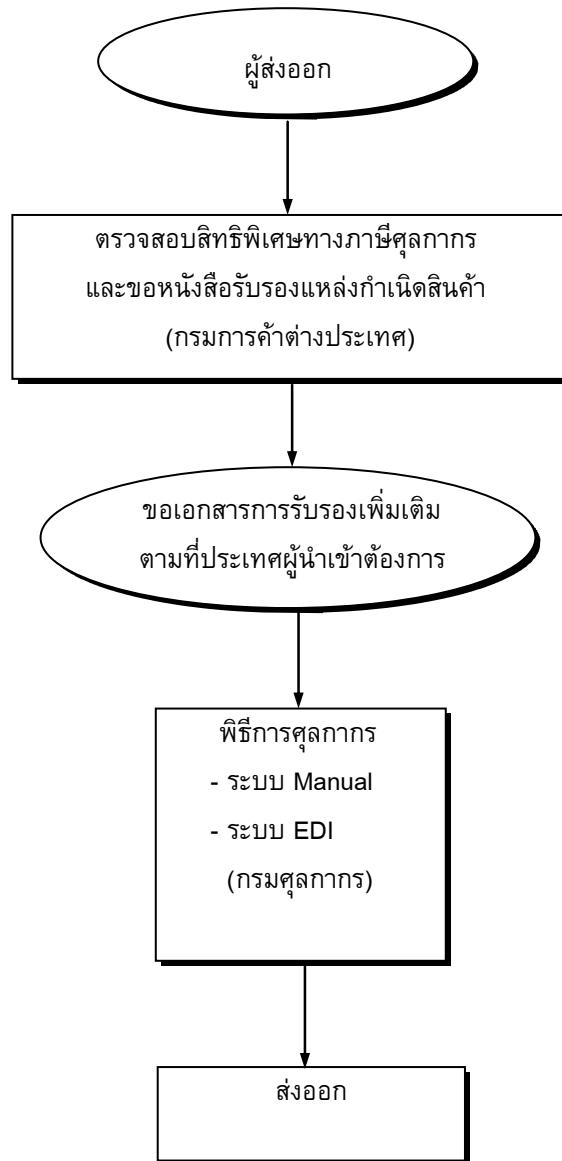


แผนภูมิขั้นตอนการส่งออก : แมงกะพรุนแห้ง



กฎหมาย / ระเบียบและขั้นตอนการส่งออกโดยสรุป : แมงกะพรุนแห้ง

สินค้า/พิกัด	กฎหมายและระเบียบที่ควบคุม	ขั้นตอนการส่งออก	เอกสารที่ใช้ประกอบ	หน่วยงานที่ติดต่อ
<p>แมงกะพรุนแห้ง 0307990034</p> <p>อัตรากำหนด ยกเว้นอากรขาออก</p> <p>ขอบเขตการควบคุม เป็นสินค้าที่ไม่ควบคุมในการส่งออกแต่ถ้าประเทศผู้นำเข้าต้องการ การรับรองเกี่ยวกับเรื่องใด ผู้ส่งออกต้องไปขอใบรับรองก่อนการส่งออกด้วย</p> <p>สิทธิพิเศษทางภาษีศุลกากร สามารถขอสิทธิพิเศษทางภาษีศุลกากรได้ หากประเทศ โปแลนด์ และ แคนาดา เป็นต้น ทั้งนี้สามารถตรวจสอบการได้รับสิทธิพิเศษทางภาษีศุลกากร ได้ที่ กรมการค้าต่างประเทศ</p>	<p>1.1 กรมวิทยาศาสตร์การแพทย์ ระเบียบการส่งตัวอย่างอาหารเพื่อวิเคราะห์ทางจุลินทรีย์ เพื่อขอรับ Health Certificate</p> <p>1.2 ประกาศกรมวิทยาศาสตร์การแพทย์ ว่าด้วยอัตราค่าบำรุงการตรวจวิเคราะห์และให้บริการของกรมวิทยาศาสตร์การแพทย์ (เพิ่มเติม) ประกาศ ณ วันที่ 22 เมษายน 2541</p> <p>1.3 ระเบียบสำนักงานพลังงานปรมาณูเพื่อสันติ ว่าด้วยการวัดรังสีตัวอย่างสินค้าส่งออกและออกหนังสือแจ้งผลการวัดรังสี พ.ศ. 2532</p> <p>1.4 คำแนะนำในการส่งตัวอย่างเพื่อขอหนังสือแจ้งผลการวัดรังสี ตามระเบียบสำนักงานพลังงานปรมาณูเพื่อสันติ ว่าด้วยการวัดรังสีตัวอย่างสินค้าส่งออกและออกหนังสือแจ้งผลการวัดรังสี พ.ศ. 2532</p>	<p>1. ขอหนังสือรับรองคุณภาพผลิตภัณฑ์จากหน่วยงานต่าง ๆ ตามข้อกำหนดของประเทศคู่ค้า</p>	<p>1. ใบรับรองคุณภาพผลิตภัณฑ์ ตามข้อกำหนดของประเทศคู่ค้า</p>	<p>- สำนักคุณภาพและความปลอดภัยอาหาร กรมประมง โทรศัพท์ : 0-2558-0150-5 โทรสาร : 0-2558-0136</p> <p>- ศูนย์วิทยาศาสตร์การแพทย์ สงขลา โทรศัพท์ : 0-7444-0054 โทรสาร : 0-7432-3798</p> <p>- กรมควบคุมโรคติดต่อ โทรศัพท์ : 0-2965-9602 โทรสาร : 0-2965-9013</p> <p>- กองการวัดกัมมันตภาพรังสีสำนักงานปรมาณูเพื่อสันติ โทรศัพท์ : 0-2579-5230 : 0-2562-0093 โทรสาร : 0-2562-0093</p>
	<p>2. ระเบียบกระทรวงพาณิชย์ ว่าด้วยการขึ้นทะเบียนเป็นผู้ขอหนังสือรับรอง Form A พ.ศ 2541</p>	<p>2. ตรวจสอบสิทธิพิเศษทางภาษีศุลกากร และขอหนังสือรับรองแหล่งกำเนิดสินค้าจากกองสิทธิประโยชน์ทางการค้า</p>	<p>2. ใบรับรองแหล่งกำเนิดของสินค้า</p>	<p>- สำนักบริการการค้าต่างประเทศ กรมการค้าต่างประเทศ สายด่วนการค้าต่างประเทศ 1385</p>
	<p>3. พระราชบัญญัติศุลกากร พ.ศ. 2469 และฉบับแก้ไขเพิ่มเติมอีก 16 ฉบับ</p>	<p>3. ผ่านพิธีการศุลกากร</p>	<p>3.1 ใบขนสินค้าขาออก (กตค. 101) 3.2 บัญชีราคาสินค้า (Invoice) 3.3 บัญชีรายละเอียดการบรรจุหีบห่อ 3.4 แบบธุรกิจต่างประเทศ (แบบ ธ.ต.1) สำหรับของส่งออกที่มีมูลค่ามากกว่า 500,000 บาท 3.5 คำร้องขอทำการตรวจสินค้าและบรรจุเข้าตู้คอนเทนเนอร์</p>	<p>ส่วนการส่งออก กรมศุลกากร โทรศัพท์ : 0-2667-7242-43 โทรสาร : 0-2671-5331 สายด่วนกรมศุลกากร 1164</p>

ขั้นตอนการส่งออกโดยละเอียด : แมงกะพรุนแห้ง

ขั้นตอนการส่งออก	หลักฐาน/เอกสาร ประกอบ	หน่วยงาน ที่ติดต่อ	ค่าใช้จ่าย	ระยะเวลา ดำเนินงาน
1. ขออนุญาตรับรองคุณภาพจากหน่วยงานต่างๆ ตามข้อกำหนดของประเทศคู่ค้า 1.1) หนังสือรับรองการวิเคราะห์/ใบรับรอง สุขอนามัย (Certificate of Analysis หรือ Analysis and Health Certificate)	กรณีขออนุญาตรับรองผลการวิเคราะห์ จากกรมประมง 1) ใบนำส่งตัวอย่างอาหารวิเคราะห์ 2) คำร้องขอรับหนังสือรับรองคุณภาพอาหารเพื่อการส่งออก	- สำนักคุณภาพและความปลอดภัย อาหาร กรมประมง โทรศัพท์ : 0-2558-0150-5 โทรสาร : 0-2558-0136 - ศูนย์วิทยาศาสตร์การแพทย์ สงขลา โทรศัพท์ : 0-7444-0054 โทรสาร : 0-7432-3798	- ค่าบำรุงการตรวจ วิเคราะห์และให้บริ- การแล้วแต่ชนิดของ สารเคมีที่ต้องการ ตรวจวิเคราะห์	- ระยะเวลาการ ตรวจวิเคราะห์ 15 วันทำการ - ระยะเวลาการ ออกหนังสือ รับรอง 3 วัน
1.2) หนังสือรับรองสุขลักษณะ (Sanitary Certificate)	กรณีขออนุญาตรับรองผลการวิเคราะห์ จากกรมควบคุมโรคติดต่อ 1) ใบนำส่งตัวอย่าง 2) คำร้องขอรับหนังสือรับรองคุณภาพอาหารเพื่อการส่งออก (Radioactivity Measurement Certificate)	- กรมควบคุมโรคติดต่อ โทรศัพท์ : 0-2965-9602 โทรสาร : 0-2965-9013	- ค่าวิเคราะห์ ตัวอย่างละ 200 บาท	- ระยะเวลาการ ตรวจวิเคราะห์ 2 วัน
1.3) หนังสือรับรองเรื่องสารปรอท (Mercury Certificate)	กรณีขออนุญาตรับรองผลการวิเคราะห์ จากสำนักงานปรมาณูเพื่อสันติ 1) ใบนำส่งตัวอย่าง 2) คำร้องขอรับหนังสือรับรองคุณภาพอาหารเพื่อการส่งออก (Radioactivity Measurement Certificate)	- กองการวัดกัมมันตภาพรังสี สำนักงานปรมาณูเพื่อสันติ โทรศัพท์ : 0-2579-5230 : 0-2562-0093 โทรสาร : 0-2562-0093	- ค่าบำรุงการตรวจ วิเคราะห์และการออก ใบรับรอง 700 บาท	- ระยะเวลาการ ตรวจวิเคราะห์ 10 วัน
2. ขออนุญาตรับรองแหล่งกำเนิดสินค้า (C/O)	1. ใบกำกับสินค้า (Commercial Invoice) 2. ใบตราส่งสินค้า (Bill of Landing - B/L) หรือใบรับส่งสินค้าทาง อากาศ (Air Waybill) หรือเอกสารแสดงการขนส่งสินค้าอื่น ๆ หมายเหตุ - สำเนาเอกสารให้ผู้มีอำนาจลงนามประทับตราสำคัญ ของบริษัท ในสำเนาเอกสารรับรองความถูกต้อง - เปิดให้บริการขออนุญาตรับรอง ด้วยระบบ EDI ผ่านทาง Internet โดยยื่นใบสมัครใช้บริการด้วย ระบบ EDI ต่อกรมการค้าต่างประเทศ	ผู้ส่งออกสามารถติดต่อขอรับจาก หน่วยงานใดหน่วยงานหนึ่ง ดังนี้ - สำนักบริการการค้าต่างประเทศ กรมการค้าต่างประเทศ สายด่วนการค้าต่างประเทศ 1385 - กลุ่มงานหนังสือสำคัญแหล่งกำเนิด สินค้า โทรศัพท์ : 0-2547-4753	30 บาท	40-60 นาที

ขั้นตอนการส่งออก	หลักฐาน/เอกสาร ประกอบ	หน่วยงาน ที่ติดต่อ	ค่าใช้จ่าย	ระยะเวลา ดำเนินงาน
(ใช้กับกลุ่มประเทศ EU และ ญี่ปุ่น) ยกเว้น อเมริกาที่ยกเลิกการใช้ Form A ในการลดหย่อนภาษี	ใบรับส่งสินค้าทางอากาศ (Air Waybill) หรือเอกสาร แสดงการขนส่งสินค้าอื่น ๆ 3. หนังสือรับรองอัตราส่วนต้นทุนการผลิตสินค้าทั่วไป หมายเหตุ - สำเนาเอกสารให้ผู้มีอำนาจลงนามประทับตรา สำคัญของบริษัท ในสำเนาเอกสารรับรองความ ถูกต้อง - เปิดให้บริการขอหนังสือรับรอง ด้วยระบบ EDI ผ่านทาง Internet โดยยื่นใบสมัครใช้บริการด้วย ระบบ EDI ต่อกรมการค้าต่างประเทศ	- สำนักบริการการค้าต่างประเทศ กรมการค้าต่างประเทศ สายด่วนการค้าต่างประเทศ 1385 - กลุ่มงานหนังสือสำคัญแหล่งกำเนิด สินค้า โทรศัพท์ : 0-2547-4753 โทรสาร : 0-2547-4753 - สำนักงาน ณ อาคารคลังสินค้า ท่าอากาศยานกรุงเทพ โทรศัพท์ : 0-2504-2713-4 โทรสาร : 0-2504-2713 - สำนักงาน ณ กองตรวจสินค้าขาออก กรมศุลกากร ท่าเรือกรุงเทพ โทรศัพท์ : 0-2249-2106 : 0-2240-2232 โทรสาร : 0-2240-2232 - สายด่วนกรมศุลกากร 1164		
3.2 Form D (ใช้กับกลุ่ม อาเซียน AFTA) Form GSTP (ใช้กับกลุ่มประเทศกำลังพัฒนาด้วยกันที่ เป็นสมาชิกในข้อตกลง GSTP)	1. สำเนาใบกำกับสินค้า (Commercial Invoice) 2. สำเนาใบตราส่งสินค้า (Bill of Lading - B/L) หรือ ใบรับส่งสินค้าทางอากาศ (Air Waybill) หรือเอกสาร แสดงการขนส่งสินค้าอื่น ๆ 3. หนังสือรับรองอัตราส่วนต้นทุนการผลิตสินค้าทั่วไป หมายเหตุ - สำเนาเอกสารให้ผู้มีอำนาจลงนามประทับตรา สำคัญของบริษัท ในสำเนาเอกสารรับรองความ ถูกต้อง - เปิดให้บริการขอหนังสือรับรอง ด้วยระบบ EDI ผ่านทาง Internet โดยยื่นใบสมัครใช้บริการด้วย ระบบ EDI ต่อกรมการค้าต่างประเทศ	ผู้ส่งออกสามารถติดต่อขอรับจาก หน่วยงานใดหน่วยงานหนึ่ง ดังนี้ - สำนักบริการการค้าต่างประเทศ กรมการค้าต่างประเทศ สายด่วนการค้าต่างประเทศ 1385 - กลุ่มงานหนังสือสำคัญแหล่งกำเนิด สินค้า โทรศัพท์ : 0-2547-4753 โทรสาร : 0-2547-4753 - สำนักงาน ณ อาคารคลังสินค้า ท่าอากาศยานกรุงเทพ	30 บาท	40-60 นาที

ขั้นตอนการส่งออก	หลักฐาน/เอกสาร ประกอบ	หน่วยงาน ที่ติดต่อ	ค่าใช้จ่าย	ระยะเวลา ดำเนินงาน
เลือกใช้บริการของบริษัทเอกชนผู้ให้บริการ EDI (VAN)	2) ส่งข้อมูลผ่านสายสื่อสาร เข้าเครื่องคอมพิวเตอร์ของ กรมศุลกากร 3) เครื่องคอมพิวเตอร์ของกรมศุลกากรรับข้อมูลตรวจสอบความ ถูกต้อง ออกเลขที่ใบอนุญาตกำหนดเงื่อนไขการตรวจของ (Green line, Red line) แจ้งให้ผู้ส่งออกทราบผ่านสายสื่อสาร	กรมศุลกากร โทรศัพท์ : 0-2667-7242-43 โทรสาร : 0-2671-5331 สายด่วนกรมศุลกากร 1164		
	<u>ขั้นที่ 2</u> 1) ผู้ส่งออกพิมพ์ใบอนุญาต 2) ชำระค่าภาษีอากร ณ ที่ทำการศุลกากร (ถ้ามี) 3) ใบอนุญาตและเอกสารประกอบ			