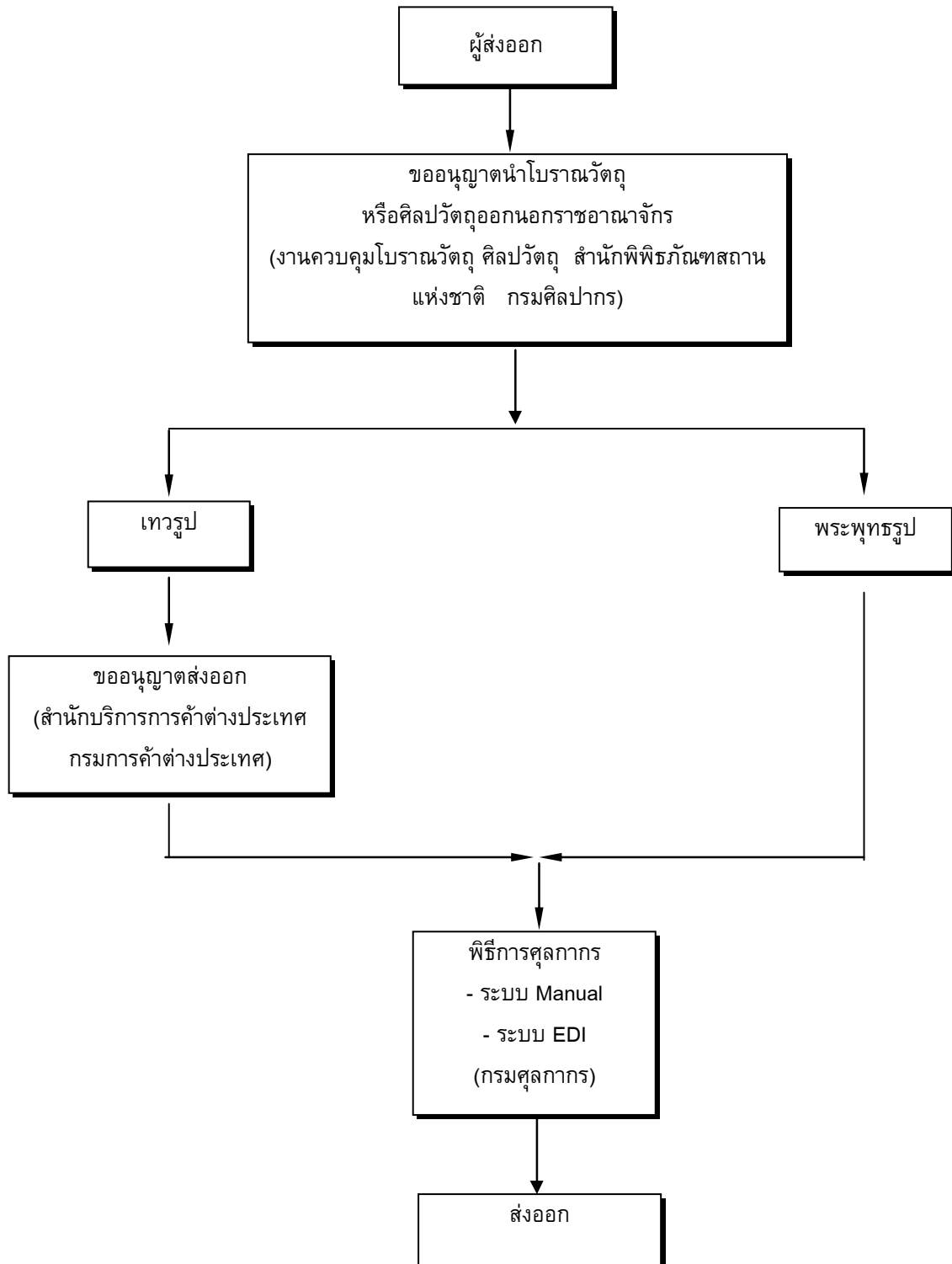


แผนภูมิขั้นตอนการส่งออก : โบราณวัตถุ พระพุทธรูป เทวรูป



กฎหมาย / ระเบียบและขั้นตอนการส่งออกโดยสรุป : โบราณวัตถุ พระพุทธรูป เทวรูป

สินค้า/พิกัด	กฎหมายและระเบียบที่ควบคุม	ขั้นตอนการส่งออก	เอกสารที่ใช้ประกอบ	หน่วยงานที่ติดต่อ
เทวรูปและพระพุทธรูป 9703001007 9703009008 9706000007 <u>อัตรากาษา</u> ยกเว้นอากรขาออก <u>ขอบเขตการควบคุม</u>	1.1 พระราชบัญญัติโบราณสถาน โบราณวัตถุ ศิลปวัตถุ และพิพิธภัณฑสถานแห่งชาติ พ.ศ. 2504 แก้ไขเพิ่มเติมโดยพระราชบัญญัติโบราณสถาน โบราณวัตถุ และพิพิธภัณฑสถานแห่งชาติ (ฉบับที่ 2) พ.ศ. 2535 1.2 การขออนุญาตส่งหรือนำโบราณวัตถุศิลปวัตถุออกนอกราชอาณาจักร 1.3 การนำหรือส่งพระพุทธรูป ออกนอกราชอาณาจักร 1.4 แจ้งความกรมการค้าต่างประเทศ เรื่อง ผ่อนผันให้ส่งสินค้าออกไปนอกราชอาณาจักร	1. ขอรับใบอนุญาตส่งออก	1.1 คำขอรับใบอนุญาตหรือนำวัตถุหรือศิลปวัตถุออกนอกราชอาณาจักร 1.2 ใบอนุญาตทำการค้าโบราณวัตถุหรือศิลปวัตถุ (เฉพาะเทวรูป)	- ฝ่ายบริหารงานทั่วไป(งานควบคุมโบราณวัตถุ ศิลปวัตถุ) สำนักพิพิธภัณฑสถานแห่งชาติ กรมศิลปากร โทรศัพท์ : 0-2281-6766 โทรสาร : 0-2628-5032
เทวรูป ชิ้นส่วนของเทวรูป พระพุทธรูปและชิ้นส่วนของพระพุทธรูปแต่ไม่รวมถึงพระเครื่องหรือชิ้นส่วนของพระเครื่อง <u>สิทธิพิเศษทางภาษี</u> <u>ศุลกากร</u>	2. พระราชกฤษฎีกา ควบคุมการส่งออกนอกราชอาณาจักรซึ่งสินค้าบางอย่าง (ฉบับที่ 29) พ.ศ. 2509 3. พระราชบัญญัติศุลกากร พ.ศ. 2469 และฉบับแก้ไขเพิ่มเติมอีก 16 ฉบับ	2. ขอรับใบอนุญาตส่งสินค้าออกไปนอกราชอาณาจักร (แบบ อ. 2 หรือ แบบ อ. 4) (เฉพาะเทวรูป)	1.2 ใบอนุญาตทำการค้าโบราณวัตถุหรือศิลปวัตถุ (เฉพาะเทวรูป) 1.1 ใบอนุญาตหรือนำวัตถุหรือศิลปวัตถุออกนอกราชอาณาจักร	- สำนักบริการการค้าต่างประเทศ กรมการค้าต่างประเทศ สายด่วนการค้าต่างประเทศ 1385
สามารถขอสิทธิพิเศษทางภาษีศุลกากรได้ หากส่งออกไปยังกลุ่มประเทศที่พัฒนาแล้ว เช่น ประเทศ แคนาดา เป็นต้น ทั้งนี้สามารถตรวจสอบการได้รับสิทธิพิเศษทางภาษีศุลกากร ได้ที่ กรมการค้าต่างประเทศ		3. พิธีการศุลกากร	3.1 ใบอนุญาตส่ง หรือนำโบราณวัตถุหรือศิลปวัตถุออกนอกราชอาณาจักร 3.2 ใบขนสินค้าออก (กศท. 101) 3.3 บัญชีรายละเอียดการบรรจุหีบห่อ (Packing List) 3.4 คำร้องขอทำการตรวจสอบสินค้า และบรรจุเข้าสู่ตู้คอนเทนเนอร์ 3.5 บัญชีราคาสินค้า (Invoice) 3.6 แบบธุรกิจต่างประเทศ (แบบชด. 1) สำหรับของส่งออกที่มีมูลค่ามากกว่า 500,000 บาท 3.7 ใบอนุญาตส่งสินค้าออกไปนอกราชอาณาจักร (แบบ อ. 2 หรือ แบบ อ.4)	- ส่วนการส่งออก สำนักงานศุลกากรท่าเรือกรุงเทพ , กรมศุลกากร โทรศัพท์ : 0-2671-7893 โทรสาร : 0-2671-5331

สินค้า/พิกัด	กฎหมายและระเบียบที่ควบคุม	ขั้นตอนการส่งออก	เอกสารที่ใช้ประกอบ	หน่วยงานที่ติดต่อ
	<p>กฎระเบียบทั่วไปที่เกี่ยวข้อง</p> <ol style="list-style-type: none"> 1. กฎกระทรวง ฉบับที่ 4 (พ.ศ. 2539) ออกตามความในพระราชบัญญัติโบราณสถาน โบราณวัตถุ ศิลปวัตถุ และพิพิธภัณฑสถานแห่งชาติ พ.ศ. 2504 2. กฎกระทรวง ฉบับที่ 5 (พ.ศ. 2539) ออกตามความใน พระราชบัญญัติโบราณสถาน โบราณวัตถุ ศิลปวัตถุ และพิพิธภัณฑสถานแห่งชาติ พ.ศ. 2504 3. กฎกระทรวง ฉบับที่ 6 (พ.ศ. 2539) ออกตามความในพระราชบัญญัติโบราณสถาน โบราณวัตถุ ศิลปวัตถุ และพิพิธภัณฑสถานแห่งชาติ พ.ศ. 2504 4. ประกาศกระทรวงศึกษาธิการ เรื่องโบราณวัตถุ หรือ ศิลปวัตถุที่ควบคุมการทำเทียม ประกาศ ณ วันที่ 24 มิถุนายน พ.ศ. 2541 5. ประกาศกรมศิลปากร เรื่อง กำหนดหลักเกณฑ์ วิธีการและ เงื่อนไขการผลิต การค้าหรือมีไว้ในสถานที่ ที่ทำการค้า ซึ่ง สิ่งเทียมโบราณวัตถุ หรือสิ่งเทียมศิลปวัตถุที่ควบคุมการทำเทียม ประกาศ ณ วันที่ 26 กันยายน พ.ศ. 2541 			
<p>หมายเหตุ 1. ห้ามส่งออกพระพุทธรูป เว้นแต่จะนำไปเพื่อการสักการะบูชา การศึกษาวิจัย เพื่อเผยแพร่เกียรติคุณ และเพื่อการแลกเปลี่ยนทางวัฒนธรรม หรือโบราณคดี โดยส่งได้ครั้งละไม่เกิน 5 องค์ หรือ 5 ชิ้น</p> <p>2. เทวรูปสามารถส่งออกได้ แต่ถ้าอธิบดีพิจารณาเห็นว่าเป็นของขึ้นดีควรสงวนไว้ในประเทศ ไม่อนุญาตให้ส่งหรือนำออกนอกราชอาณาจักร</p>				

ขั้นตอนการส่งออกโดยละเอียด :โบราณวัตถุ พระพุทธรูป เทวรูป

ขั้นตอนการส่งออก	หลักฐาน/เอกสาร ประกอบ	หน่วยงาน ที่ติดต่อ	ค่าใช้จ่าย	ระยะเวลา ดำเนินงาน
<p>1. ขอรับอนุญาตส่งออก (ใบอนุญาตมีอายุ 30 วันนับแต่วันที่ออกให้ถ้าพ้นถือว่าหมดอายุ โดยสามารถต่ออายุได้ไม่เกิน 3 ครั้ง ๆ ละ 30 วัน และต้องเสียค่าธรรมเนียมตามปกติ)</p> <p>1.1 กรณีเป็นบุคคลธรรมดา ยื่นหลักฐานประกอบดังนี้</p> <p>1.2 กรณีเป็นห้างหุ้นส่วนสามัญ ยื่นหลักฐานประกอบดังนี้</p>	<p>1) คำขอรับใบอนุญาตหรือนำโบราณวัตถุ หรือศิลปวัตถุออกนอกราชอาณาจักร</p> <p>2) ใบอนุญาตทำการค้าโบราณวัตถุ หรือศิลปวัตถุ (เฉพาะเทวรูป)</p> <p>1) สำเนาภาพถ่ายบัตรประจำตัวประชาชน</p> <p>2) สำเนาภาพถ่ายทะเบียนบ้าน</p> <p>3) บัญชีรายการโบราณวัตถุหรือศิลปวัตถุที่ขออนุญาตส่งหรือนำออกนอกราชอาณาจักร</p> <p>4) หลักฐานหรือคำรับรองแสดงว่าเป็นผู้มีกรรมสิทธิ์หรือสิทธิครอบครองโบราณวัตถุหรือศิลปวัตถุ</p> <p>5) ภาพถ่ายโบราณวัตถุหรือศิลปวัตถุที่เป็นภาพสี ขนาด 9 x 12.5 ซม. แต่ละชิ้น ชั้นละ 2 ภาพ</p> <p>6) ใบรับรองข้าราชการ ชี 4 (ในกรณีส่งไม่เกิน 5 องค์)</p> <p>7) ใบรับรองข้าราชการ ชี 4 และให้เจ้าอาวาสเซ็นรับรอง (ในกรณีที่ส่งเกิน 5 องค์)</p> <p>1) สำเนาภาพถ่ายบัตรประจำตัวประชาชนของหุ้นส่วนผู้จัดการ</p> <p>2) สำเนาภาพถ่ายทะเบียนบ้านของหุ้นส่วนผู้จัดการ</p> <p>3) บัญชีรายการโบราณวัตถุหรือศิลปวัตถุที่ขออนุญาตส่งหรือนำออกนอกราชอาณาจักร</p> <p>4) หลักฐานหรือคำรับรองแสดงว่าเป็นผู้มีกรรมสิทธิ์หรือสิทธิครอบครองโบราณวัตถุหรือศิลปวัตถุ</p> <p>5) ภาพถ่ายโบราณวัตถุหรือศิลปวัตถุที่เป็นภาพสี</p>	<p>- ฝ่ายบริหารงานทั่วไป(งานควบคุมโบราณวัตถุ ศิลปวัตถุ)</p> <p>สำนักพิพิธภัณฑสถานแห่งชาติ กรมศิลปากร</p> <p>โทรศัพท์ : 0-2281-6766</p> <p>โทรสาร : 0-2628-5032</p>	<p>- ค่าธรรมเนียม ในอัตรา</p> <p>1. โบราณวัตถุ หรือศิลปวัตถุ ที่มีอายุตั้งแต่สมัยอยุธยา ขึ้นไป ชั้นละ 2,000 บาท</p> <p>2. โบราณวัตถุหรือศิลปวัตถุที่ทำขึ้นสมัยธนบุรีหรือทำขึ้นสมัยรัตนโกสินทร์ช่วงระหว่างปี พ.ศ. 2310 ถึงปี พ.ศ. 2453 มีขนาดดังนี้</p> <p>ก) ยาวหรือสูงเกิน 100 ซม. ชั้นละ 1,000 บาท</p> <p>ข) ยาวหรือสูงไม่เกิน 100 ซม. โบราณวัตถุ 800 บาท ศิลปวัตถุ 750 บาท</p> <p>ค) ยาวหรือสูงไม่เกิน 50 ซม. ชั้นละ 500 บาท</p> <p>3. โบราณวัตถุหรือศิลปวัตถุที่ทำขึ้นในสมัยรัตนโกสินทร์ ช่วงระหว่างปี พ.ศ. 2454 ถึงปี พ.ศ. 2489 และมีขนาดดังนี้</p> <p>ก) ยาวหรือสูงเกิน 100 ซม. โบราณวัตถุ 800 บาท ศิลปวัตถุ 500 บาท</p> <p>ข) ยาวหรือสูงไม่เกิน 100 ซม. โบราณวัตถุ 500 บาท ศิลปวัตถุ 300 บาท</p> <p>ค) ยาวหรือสูงไม่เกิน 50 ซม.</p>	<p>- ก่อนการส่งหรือนำออกนอกราชอาณาจักร</p> <p>- 2 วันทำการ</p>

ขั้นตอนการส่งออก	หลักฐาน/เอกสาร ประกอบ	หน่วยงาน ที่ติดต่อ	ค่าใช้จ่าย	ระยะเวลา ดำเนินงาน
<p>1.3 กรณีเป็นห้างหุ้นส่วนสามัญ จดทะเบียนหรือห้างหุ้นส่วนจำกัด ยื่นหลักฐานประกอบดังนี้</p>	<p>ขนาด 9 x 12.5 ซม. แต่ละชั้น ชั้นละ 2 ภาพ</p> <ol style="list-style-type: none"> 1) หนังสือรับรองการจดทะเบียนพร้อมวัตถุประสงค์ ของห้างหุ้นส่วนสามัญจดทะเบียนหรือห้างหุ้น ส่วนจำกัด 2) สำเนาภาพถ่ายบัตรประจำตัวประชาชนของ หุ้นส่วนผู้จัดการหรือผู้จัดการ 3) สำเนาภาพถ่ายทะเบียนบ้านของหุ้นส่วน ผู้จัดการหรือผู้จัดการ 4) บัญชีรายการโบราณวัตถุหรือศิลปวัตถุที่ขอ อนุญาตส่งหรือนำออกนอกราชอาณาจักร 5) หลักฐานหรือคำรับรองแสดงว่ามีกรรมสิทธิ์ หรือสิทธิครอบครองโบราณวัตถุหรือศิลปวัตถุ 6) ภาพถ่ายโบราณวัตถุหรือศิลปวัตถุที่เป็นภาพสี ขนาด 9 x 12.5 ซม. แต่ละชั้น ชั้นละ 2 ภาพ 		<p>โบราณวัตถุ 300 บาท ศิลปวัตถุ 300 บาท</p> <p>4. โบราณวัตถุหรือศิลปวัตถุที่ทำขึ้น ในสมัยรัตนโกสินทร์ ช่วงระหว่าง ปี พ.ศ. 2490 ถึงปัจจุบัน และมีขนาด ดังนี้</p> <p>ก) ยาวหรือสูงเกิน 100 ซม. โบราณวัตถุ 300 บาท ศิลปวัตถุ 200 บาท</p> <p>ข) ยาวหรือสูงไม่เกิน 100 ซม. โบราณวัตถุ 200 บาท ศิลปวัตถุ 100 บาท</p> <p>ค) ยาวหรือสูงไม่เกิน 50 ซม. โบราณวัตถุ 100 บาท ศิลปวัตถุ 50 บาท</p>	
<p>1.4 กรณีเป็นบริษัทจำกัด ยื่นหลักฐานประกอบดังนี้</p>	<ol style="list-style-type: none"> 1) หนังสือรับรองการจดทะเบียนพร้อมวัตถุประสงค์ ของบริษัทจำกัด 2) สำเนาภาพถ่ายบัตรประจำตัวประชาชนของ กรรมการบริษัททุกคน 3) สำเนาภาพถ่ายทะเบียนบ้านของกรรมการบริษัท ทุกคน 4) บัญชีรายการโบราณวัตถุหรือศิลปวัตถุที่ขอ อนุญาตส่งหรือนำออกนอกราชอาณาจักร 5) หลักฐานหรือคำรับรองแสดงว่ามีกรรมสิทธิ์ หรือสิทธิครอบครองโบราณวัตถุหรือศิลปวัตถุ 6) ภาพถ่ายโบราณวัตถุหรือศิลปวัตถุที่เป็นภาพสี ขนาด 9 x 12.5 ซม. แต่ละชั้น ชั้นละ 2 ภาพ 			

ขั้นตอนการส่งออก	หลักฐาน/เอกสาร ประกอบ	หน่วยงาน ที่ติดต่อ	ค่าใช้จ่าย	ระยะเวลา ดำเนินงาน
2. นำโบราณวัตถุหรือศิลปวัตถุมา แสดง ณ สถานที่ที่ยื่นคำขอรับ ใบอนุญาต เพื่อทำการตรวจ พิสูจน์	1) โบราณวัตถุหรือศิลปวัตถุที่จะส่งหรือนำออก 2) วัตถุที่จะส่งหรือนำออกมาแสดงต่อคณะกรรมการ ถ้าไม่สามารถนำโบราณวัตถุ หรือศิลปวัตถุมาให้ ตรวจ เพื่อออกใบอนุญาต ณ ที่ทำการสำนักโบราณ คดี และพิพิธภัณฑสถานแห่งชาติ เพราะเหตุเป็น ของแตกหักง่าย หรือวัตถุอยู่นอกเขต กทม. ผู้ขอ รับอนุญาตประสงค์จะไปตรวจ ณ สถานที่เก็บวัตถุ นั้น อธิบดีอาจพิจารณาสั่งให้เจ้าหน้าที่ไปตรวจเป็น กรณีพิเศษก็ได้ แต่ผู้ขอรับอนุญาตจะต้องเป็นผู้ ออกค่าใช้จ่ายทั้งหมด	- ฝ่ายบริหารงานทั่วไป(งานควบคุม โบราณวัตถุ ศิลปวัตถุ) สำนักพิพิธภัณฑสถานแห่งชาติ กรมศิลปากร โทรศัพท์ : 0-2281-6766 โทรสาร : 0-2628-5032		
3. การขออนุญาตส่งออกเป็นการ ชั่วคราว	1) คำขอรับใบอนุญาตเป็นหนังสือแจ้งวัตถุประสงค์ วันเดือนปีที่จะส่งหรือนำโบราณวัตถุ ศิลปวัตถุ นั้นออกไปและวันเดือนปีที่จะส่งหรือนำกลับ พร้อมทั้งรูปถ่ายโบราณวัตถุหรือศิลปวัตถุนั้น 2) ภาพถ่ายโบราณวัตถุหรือศิลปวัตถุที่เป็นภาพสี ขนาด 9 x 12.5 ซม. แต่ละชิ้น ชิ้นละ 2 ภาพ - ถ้าวัตถุที่ขออนุญาตคราวเดียวกันมีจำนวนหลายชิ้น มีลักษณะชนิดและขนาดของวัตถุเหมือนกันทุกชิ้น ให้ใช้รูปถ่ายวัตถุเพียงหนึ่งชิ้นจำนวน 2 ภาพ โดยระบุจำนวนของวัตถุไว้ด้านหน้าภาพถ่าย 3) วัตถุจะส่งหรือนำออก 4) เงินประกันไว้ตามราคาที่ประเมิน โบราณวัตถุ หรือ ศิลปวัตถุนั้น	- ฝ่ายบริหารงานทั่วไป(งานควบคุม โบราณวัตถุ ศิลปวัตถุ) สำนักพิพิธภัณฑสถานแห่งชาติ กรมศิลปากร โทรศัพท์ : 0-2281-6766 โทรสาร : 0-2628-5032	-	-
4. ขอรับใบอนุญาตส่งสินค้าออกไป นอกราชอาณาจักร (แบบ อ. 2 หรือ อ. 4) (เฉพาะเทวรูป)	1. ใบอนุญาตทำการค้าโบราณวัตถุ หรือศิลปวัตถุ 2. ใบอนุญาตนำโบราณวัตถุ หรือศิลปวัตถุออกนอก ราชอาณาจักร 3. หลักฐานบริษัท หรือสำเนาบัตรประชาชนของผู้ขออนุญาต 4. คำร้องขอรับใบอนุญาตส่งสินค้าออกไปนอกราช อาณาจักร แบบ อ. 1 หรือ อ. 3	- สำนักบริการการค้าต่างประเทศ กรมการค้าต่างประเทศ โทรศัพท์ : 0-2547-4753-4 โทรสาร : 0-2547-4832	- ค่าธรรมเนียมคำร้อง ฉบับละ 10 บาท - ค่าธรรมเนียมใบอนุญาต ส่งออก ฉบับละ 20 บาท	

ขั้นตอนการส่งออก	หลักฐาน/เอกสาร ประกอบ	หน่วยงาน ที่ติดต่อ	ค่าใช้จ่าย	ระยะเวลา ดำเนินงาน
<p>5. ผ่านพิธีการศุลกากร</p> <p>ระบบ Manual</p>	<ol style="list-style-type: none"> 1) รับใบขนสินค้า ตรวจสอบพิธีการลงทะเบียนและสินค้าออก เลขที่ใบขนส่งสินค้า 2) เจ้าหน้าที่ประเมินตรวจสอบความครบถ้วนถูกต้อง ประเมินราคาสินค้าตรวจสอบการของเอกสาร/ตรวจสอบพิกัด/ราคา 3) บันทึกข้อมูลเข้าเครื่องคอมพิวเตอร์ 4) รับชำระภาษีอากร เงินประกัน หนังสือธนาคารค้ำประกัน 5) ลงทะเบียนตรวจปล่อยสินค้า 6) กำหนดชื่อผู้ตรวจปล่อยสินค้าเครื่องคอมพิวเตอร์ตรวจสอบ 7) เจ้าหน้าที่ตรวจของทุก shipment บันทึกผลการตรวจปล่อยเข้าเครื่องคอมพิวเตอร์ 8) ควบคุมการบรรจุของเข้าตู้คอนเทนเนอร์ 9) นำของออกจากการทำเรือ ฯ ผ่านการตรวจสอบสินค้าของศุลกากร 	<p>ส่วนการส่งออก</p> <p>กรมศุลกากร</p> <p>โทรศัพท์ : 0-2667-7242-43</p> <p>โทรสาร : 0-2671-5331</p> <p>สายด่วนกรมศุลกากร 1164</p>		<p>20 นาที</p>
<p>ระบบ EDI</p> <p>ผู้ส่งออกต้องจดทะเบียนเป็นผู้ใช้ EDI โดยตรงกับกรมศุลกากร</p> <p>เลือกใช้บริการของบริษัทเอกชนผู้ให้บริการ EDI (VAN)</p>	<p><u>ขั้นที่ 1</u></p> <ol style="list-style-type: none"> 1) บันทึกข้อมูล Invoice และใบขนสินค้า ผ่านโปรแกรมจัดทำใบขนสินค้า เข้าเครื่องคอมพิวเตอร์ของผู้ส่งออก 2) ส่งข้อมูลผ่านสายสื่อสาร เข้าเครื่องคอมพิวเตอร์ของกรมศุลกากร 3) เครื่องคอมพิวเตอร์ของกรมศุลกากรรับข้อมูลตรวจสอบความถูกต้อง ออกเลขที่ใบขนสินค้ากำหนดเงื่อนไขการตรวจของ (Green line, Red line) แจ้งให้ผู้ส่งออกทราบผ่านสายสื่อสาร 	<p>ส่วนการส่งออก</p> <p>สำนักงานศุลกากรท่าเรือกรุงเทพ</p> <p>กรมศุลกากร</p> <p>โทรศัพท์ : 0-2667-7242-43</p> <p>โทรสาร : 0-2671-5331</p> <p>สายด่วนกรมศุลกากร 1164</p>		<p>ขึ้นอยู่กับระบบของซอฟต์แวร์</p>
	<p><u>ขั้นที่ 2</u></p> <ol style="list-style-type: none"> 1) ผู้ส่งออกพิมพ์ใบขนสินค้า 2) ชำระค่าภาษีอากร ณ ที่ทำการศุลกากร (ถ้ามี) 3) ใบขนสินค้าและเอกสารประกอบ 			